

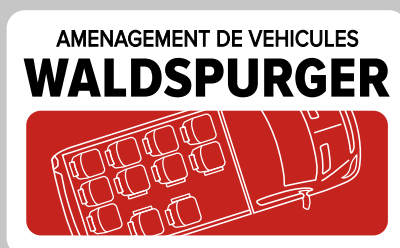
TRANSPORT DE MATERIEL

Equipements complementaires

VOLKSWAGEN

Crafter | Transporter | ID. Buzz | Caddy | Amarok

LISTE DES PRIX 2025



INNOVER PAR TRADITION

Table des matières

Crafter Camionnette/Combi	Revêtement du plancher	2
	Revêtement dans l'espace de chargement	3
	Protection anti-collision Revêtement des passages de roue	4
	Renforcement du seuil de la porte Pare-chocs renforcé Protection du chargement	5
	Paroi de séparation Renforcement de la paroi de séparation	6
	Disposition spéciale des sièges Contrôle technique	7
	Aération Luminaire d'intérieur Fenêtres	8
	Marchepied Dispositif d'attelage	9
	Echelle de montée Porte-skis	10
Crafter Véhicule à pont	Revêtement du plancher Porte-perches Dispositif d'attelage	11
	Support de bâche Porte-perches Spoiler	12
	Boîte à outils	13
Transporter Camionnette/Combi	Revêtement du plancher Revêtement dans l'espace de chargement	14
	Protection anti-collision Revêtement des passages de roue Pare-chocs renforcé Protection du chargement	15
	Paroi de séparation	16
	Disposition spéciale des sièges Contrôle technique	17
	Marchepied Dispositif d'attelage Echelle de montée	18
	Porte-skis	19
Transporter Véhicule à pont	Revêtement du plancher Porte-perches Dispositif d'attelage	20
	Support de bâche Porte-perches Spoiler	21
	Boîte à outils	22
IB. Buzz Camionnette/Combi	Revêtement du plancher Revêtement dans l'espace de chargement Protection anti-collision	23
	Protection du chargement Paroi de séparation	24
Caddy Camionnette/Combi	Revêtement du plancher Revêtement dans l'espace de chargement Protection anti-collision Revêtement des passages de roue	25
	Pare-chocs renforcé Protection du chargement Paroi de séparation	26
Amarok Pick-up	Habillage de la surface de chargement Porte-perches	27
	Bâche Dispositif d'attelage	28
	Support de bâche Combinaison porte-perches	29
Equipements spéciaux	Dispositifs de transport et de chargement	31
	Véhicules d'atelier et de service	32
	Véhicules de commerce et privé	33
	Véhicules de police et de pompiers	34
Informations importantes	Commande de véhicules	35
Contact	Contact	36

Revêtement du plancher

REF.		LONGUEUR ESPACE CHARGEMENT		EN CHF
		3450	4300	4855
Revêtement du plancher				
<ul style="list-style-type: none"> • Installé fixe dans l'espace de chargement • Plancher de véhicule d'origine avec traitement antirouille • Jointoyage SIKA • Fonds de plancher comme renforcement supplémentaire • Bordures en alu aux seuils des portes pour tous les planchers en bois • Caisson d'embarquement à la porte coulissante, sur demande, découpé ou recouvert. Merci d'indiquer cela lors de la commande 				
Plancher en bois 				
	Contre-plaqué résistant à l'eau bouillante			
CR 0506 M	Avec revêtement en résine	1170.-		
CR 0506 O	phénolique antidérapant 12 mm	860.-		
CR 0507 M			1505.-	
CR 0507 O			1045.-	
CR 0508 M				1570.-
CR 0508 O				1090.-
Plancher en alu 				
	Tôle en alu striée 2/4 mm d'une pièce (en deux parties, à partir de 3700 mm)			
CR 0512 M	Surface nervurée ou lisse en haut	1670.-		
CR 0512 O		1360.-		
CR 0513 M			2150.-	
CR 0513 O			1680.-	
CR 0514 M				2255.-
CR 0514 O				1770.-
Plancher PVC 				
	Bois contreplaqué 15 mm			
CR 0522 M	Surface antiglisse lisse gris	1915.-		
CR 0523 M			2400.-	
CR 0524 M				2470
Tapis caoutchouc 				
	Bois contreplaqué 15 mm			
CR 0591 M	Effet antiglisse renforcé pour transports spéciaux finement côtelé	1935.-		
CR 0592 M			2430.-	
CR 0593 M				2505.-
Coût supplémentaire Revêtement du plancher Supplément de prix si le véhicule est livré d'usine avec des sièges				
CR 0600 M	Pour 3 places assises dans le compartiment passagers			280.-
CR 0601 M	Pour 6 places assises dans le compartiment passagers			360.-
Plancher d'origine				
CR 0581 M	Retirer et éliminer les plaques de plancher	95.-		
CR 0582 M			100.-	
CR 0583 M				110.-
CR 0584 M	Couvrir le caisson d'embarquement latéral	450.-	450.-	450.-
CR 0586 M	Jointoyage tout autour	230.-		
CR 0587 M			265.-	
CR 0588 M				285.-

M = Prix avec montage / **O** = Prix hors montage

Prix hors TVA | Sous réserve de modifications

Revêtement dans l'espace de chargement

	REF.		LONGUEUR ESPACE CHARGEMENT		EN CHF
			3450	4300	4855
Camionnette vitrée ou Camionnette Revêtement paroi latérale et porte jusqu'à mi-hauteur Du plancher du véhicule au milieu de la paroi latérale (bord inférieur de la fenêtre)	CR 1502 M	Tôle d'aluminium 1,5 mm lisse Avec revêtement de la porte	1325.-		
	CR 1503 M			1550.-	
	CR 1504 M				1595.-
	CR 1506 M	Contre-plaqué 5 mm nature Avec revêtement de la porte	1130.-		
	CR 1507 M			1310.-	
	CR 1508 M				1340.-

Y compris protection antirouille au Dinitrol dans les parties revêtues

Camionnette (avec fenêtre dans les portes arrière) Revêtement paroi latérale et porte Du plancher du véhicule au cadre du toit		Tôle d'aluminium 1,5 mm lisse				
	CR 1511 M	H2 1626/1726	1920.-			
	CR 1512 M	H3 1861/1961	2085.-			
	CR 1513 M	H3 1861/1961		2620.-		
	CR 1514 M	H4 2089/2189		2785.-		
	CR 1515 M	H4 2089/2189			2865.-	
			Contre-plaqué 5 mm nature			
	CR 1521 M	H2 1626/1726	1555.-			
	CR 1522 M	H3 1861/1961	1720.-			
	CR 1523 M	H3 1861/1961		2145.-		
	CR 1524 M	H4 2089/2189		2310.-		
	CR 1525 M	H4 2089/2189			2145.-	
	CR 1531 M	Supplément pour 2 panneaux de porte arrière en haut (si le véhicule est livré d'usine sans vitrage)			210.-	



M = Prix avec montage / O = Prix hors montage
Prix hors TVA | Sous réserve de modifications

Protection anti-collision | Revêtement des passages de roue

Protection anti-collision dans l'espace de chargement



REF.		LONGUEUR ESPACE CHARGEMENT		
		3450	4300	EN CHF 4855
	Lattes en bois dur 100x19 mm raboté			
CR 2002 M	1 latte toute la longueur	195.-		
CR 2003 M			230.-	
CR 2004 M				270.-
CR 2006 M	1 latte jusqu'à la porte coulissante	160.-		
CR 2007 M			195.-	
CR 2008 M				230.-
CR 2010 M	1 latte sur la paroi de séparation	160.-	160.-	160.-
	Revêtement tout autour Tôle d'aluminium striée ou tôle d'aluminium 3 mm lisse			
CR 1002 M	Parois latérales, portes, passages de roue, paroi de séparation hauteur	1100.-		
CR 1003 M	200–250 mm à partir du plancher		1220.-	
CR 1004 M				1254.-

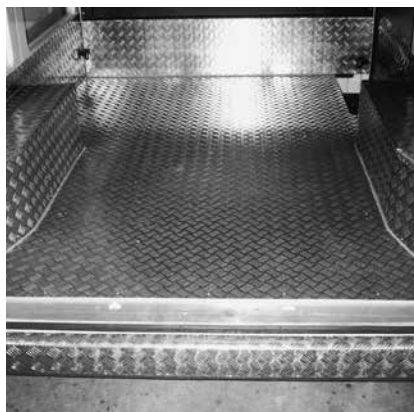
Revêtement des passages de roue

Forme cubique

CR 1101 M	Contre-plaqué 12 ou 15 mm	PAR PAIRE	580.-
CR 1102 M	Tôle en alu striée 2/4 mm	PAR PAIRE	870.-
CR 1103 M	Tôle d'aluminium 3 mm lisse	PAR PAIRE	870.-



Plancher en tôle d'aluminium striée d'une pièce |
Passage de roue de forme cubique avec
bord | Revêtement des parois latérales en
bas



Revêtements tout autour | Passage de roue
spécial | Seuil de porte à l'arrière au lieu d'un
élément plastique | Pare-chocs renforcé



Plancher en tôle d'aluminium striée d'une pièce |
Passage de roue de forme cubique |
Revêtement des parois latérales en bas |
Lattes en bois dur en haut

M = Prix avec montage / O = Prix hors montage

Prix hors TVA | Sous réserve de modifications

Renforcement du seuil de la porte | Pare-chocs renforcé | Protection du chargement

	REF.		EN CHF
Renforcement du seuil de la porte		Tôle en alu striée ou alu lisse	
	CR 0601 M	Porte-coulissante en bas	PAR PIECE 285.–
	CR 0602 M	Seuil de porte à l'arrière à la place d'un élément plastique	PAR PIECE 255.–

Pare-chocs renforcé

A l'arrière

		Tôle en alu striée 2/4 mm	
CR 0603 M	Véhicule sans capteurs de stationnement	PAR PIECE	310.–
CR 0604 M	Véhicule avec capteurs de stationnement	PAR PIECE	395.–
CR 0605 M	Marchepied arrière d'origine Revêtement de la marche	PAR PIECE	475.–



Revêtement de la marche



Seuil de porte à l'arrière au lieu d'un élément plastique et pare-chocs renforcé

Protection du chargement

CR 2511 M	Rails d'ancrage Airline Semi-circulaire monté fixe avec renforcements dans les parois latérales	PAR METRE	130.–
	Rails d'ancrage Airline dans le plancher	PAR METRE	
CR 2512 M	Version légère montage encastré Uniquement en combinaison avec notre plancher en bois > page 2		175.–
CR 2513 M	Version lourde semi-encastrés Uniquement en combinaison avec notre plancher en bois > page 2		295.–
CR 2505 M	Anneaux légers rabattables	PAR PIECE	20.–
CR 2506 M	Anneau de fixation avec creux encastré dans le plancher	PAR PIECE	130.–
CR 2513 O	Sangles d'arrimage Airline bleu Longueur 3,5 mètres	PAR PIECE	34.–
CR 2514 O	Sangles d'arrimage Airline orange Longueur 5 mètres	PAR PIECE	37.–
CR 2504 M	Barre télescopique sur mesure	PAR PIECE	175.–



Sangle d'arrimage Airline avec barre de blocage télescopique



Protection du chargement



Bare télescopique

M = Prix avec montage / **O** = Prix hors montage
Prix hors TVA | Sous réserve de modifications

Paroi de séparation | Renforcement de la paroi de séparation

REF.		EN CHF
Paroi de séparation		TOUS
	Paroi de séparation B (Pour camionnette) Grille de séparation fermée ou avec passage	
CR 0111 M	Entre le conducteur et l'espace de chargement ou derrière les sièges dans l'espace de chargement	1570.–
CR 0111 O		1495.–
CR 0116 M	Supplément de prix version démontable	280.–
	Paroi de séparation C (Pour camionnette) panneau de bois 19 mm sans fenêtre fermant complètement	
CR 0113 M	Entre le conducteur et l'espace de chargement ou derrière les sièges dans l'espace de chargement	1630.–
CR 0166 M	Supplément pour fenêtre dans la paroi de séparation	255.–

Renforcement de la paroi de séparation

Assorti à la paroi de séparation d'origine, dans la partie inférieure

CR 0115 M	Bois contre-plaqué au phénol	240.–
CR 0116 M	Tôle en alu striée ou tôle d'aluminium lisse	295.–



Paroi de séparation type A spécial



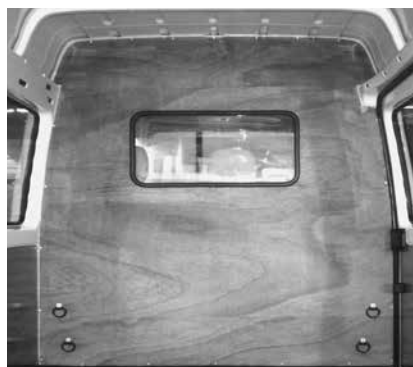
Paroi de séparation type A grillagée



Paroi de séparation type B avec passage



Paroi de séparation type B avec protection du chargement



Paroi de séparation type C avec fenêtre



Renforcement de la paroi de séparation en tôle d'aluminium striée

M = Prix avec montage / **O** = Prix hors montage
Prix hors TVA | Sous réserve de modifications

Disposition spéciale des sièges | Contrôle technique

REF.			EN CHF
	Tissu d'origine ou similicuir		
CR 4701 M	1 siège pour 1 personne avec un pied de siège	32 kg	2855.–
CR 4702 M	2 sièges pour 1 personne avec un pied de siège chacun	64 kg	4315.–
CR 4703 M	3 sièges pour 1 personne avec un pied de siège chacun	96 kg	5770.–
CR 4705 M	Accoudoir rabattable		90.–
CR 4706 M	Supplément de prix pour calage du plancher		sur demande

Linea avec Rail-In

- Longueur du rail d'ancrage de siège 1000 mm
- Rail d'ancrage de siège en saillie
- Siège rapidement et facilement démontable
- Avec ceinture à 3 points intégrée
- Attestation de conformité CH



Banquette rabattable WAG 1 avec ceinture ventrale

- Revêtements: Similicuir noir
- Homologation KD-0038/06

	Installation contre le sens de la marche		
CR 1410 M	Banquette rabattable pour 1 personne avec 1 accoudoir rabattable	20 kg	2500.–
CR 1411 M	Banquette rabattable pour 2 personnes avec 1 accoudoir rabattable	38 kg	3260.–
CR 1412 M	Banquette rabattable pour 3 personnes avec 1 accoudoir rabattable	56 kg	4060.–
CR 1413 M	Supplément pour accoudoir rabattable assorti à la banquette rabattable Attention: une délimitation au bord à gauche/droite (prescrit par la loi)	2 kg	90.–



Contrôle technique

	Contrôle technique à l'Office de la circulation routière	
CR 9901 O	Confirmation du type de véhicule	120.–
CR 9902 O	Contrôle technique jusqu'à 3,5 tonnes	480.–

M = Prix avec montage / **O** = Prix hors montage
Prix hors TVA | Sous réserve de modifications

Aération | Luminaire d'intérieur | Fenêtres

	REF.		EN CHF
Aération	CR 3601 M	Lucarne d'aération dans le toit avec capot acrylique gris fumé dimensions intérieures 490x345 mm hauteur au-dessus du toit 60/140 mm	1300.–
	CR 3601 O		650.–
	CR 3611 M	Aération électrique avec interrupteur auprès du conducteur Rosace tournante à l'intérieur hauteur au-dessus du toit 60 mm Nombre de tours 2600 t/min. puissance 700 m3/heure	1420.–
	CR 3611 O		615.–



Lucarne d'aération



Aération électrique

Luminaire d'intérieur			Encastré	Apparent
			2x15 W	2x15 W
	CR 6001 M	Avec interrupteur au luminaire		285.–
	CR 6001 O			145.–
	CR 6002 M	1 luminaire interrupteur près du conducteur		505.–
	CR 6012 M	1 luminaire interrupteur près du conducteur (véhicule avec ciel de toit)	695.–	
	CR 6003 M	2 luminaires interrupteur près du conducteur		750.–
	CR 6013 M	2 luminaires interrupteur près du conducteur (véhicule avec ciel de toit)	1000.–	

Fenêtres	CR 6600 M	Installer les vitres livrées, matériel de montage inclus	460.–
-----------------	-----------	--	-------

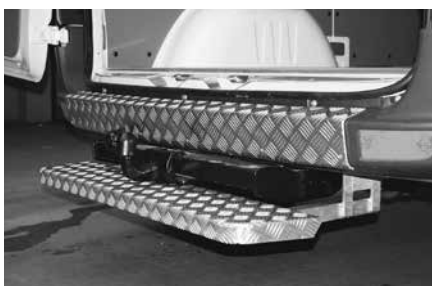
Matériel y compris

M = Prix avec montage / **O** = Prix hors montage

Prix hors TVA | Sous réserve de modifications

Marchepied | Dispositif d'attelage

	REF.		EN CHF
Marchepied	CR 3701 M	Marchepied arrière «Standard en 1 pièce»	460.–
	CR 3701 O	Support galvanisé, marche en tôle d'aluminium striée	10 kg 375.–
	CR 3704 M	Supplément de prix marche-pied arrière «exécution spéciale»	200.–
	CR 3702 M	Marchepied arrière	790.–
	CR 3702 O	Type pompiers, avec grille galvanisée et montant en caoutchouc	15 kg 670.–
	CR 3802 M	Marche pour la porte coulissante latérale à droite	2320.–
	CR 3802 O	Marchepied linéaire avec entraînement électrique	25 kg 1795.–
	CR 3803 M	Supplément pour 4x4 (Moteur à combustion)	180.–
	CR 3805 M	Supplément de prix pour porte coulissante à gauche (si possible)	280.–
	CR 3804 M	Supplément de prix pour véhicule électrique (si techniquement possible et homologué)	510.–



Marchepied arrière



Marchepied arrière et pare-chocs renforcé



Marche vers la porte coulissante latérale

Dispositif d'attelage

Capacité de remorquage 3,5 tonnes

Sans pare-chocs, avec
marchepied arrière intégré

CR 5611 M	Dispositifs d'attelage en différentes versions	Prix sur demande
-----------	---	------------------



M = Prix avec montage / **O** = Prix hors montage

Prix hors TVA | Sous réserve de modifications

Crafter | Camionnette/Combi

Echelle de montée | Porte-skis

	REF.		EN CHF
Echelle de montée pour porte-charges	CR 5837 M	Montage sur porte arrière galvanisé en bain complet	595.–



Porte-skis

- La porte arrière (hayon) recouverte ne peut plus être ouverte une fois le porte-skis monté
- Démontable

CR 5701 M	Porte-skis sur la moitié de la largeur du véhicule pour environ 12 paires de skis (moins, si c'est pour des snowboards) sur la porte arrière gauche (droite) avec feux arrière et éclairage de la plaque galvanisé	2520.–
CR 5701 O		2320.–

Attention: Un dispositif d'attelage avec prise électrique est nécessaire et doit être disponible. Cela ne fait pas partie de l'étendue de nos prestations.



M = Prix avec montage / **O** = Prix hors montage
Prix hors TVA | Sous réserve de modifications

Crafter | Véhicule à pont

Revêtement du plancher | Porte-perches | Dispositif d'attelage

Revêtement du plancher

Y compris découpe des anneaux de fixation

REF.		LONGUEUR DU PONT			EN CHF
		2700	3500	4300	
CR 9001 M	Tôle en alu striée 2/4 mm d'une pièce (en deux parties, à partir de 3300 mm) Surface nervurée ou lisse en haut	1340.-			
CR 9002 M			1605.-		
CR 9003 M				1905.-	

	REF.		
Porte-perches galvanisé Assorti au pont d'origine	CR 9202 M	Paroi frontale à l'avant avec grille	825.-
	CR 9202 O		670.-
	CR 9205 M	A l'arrière enfichable montant angulaire vissé	1090.-
	CR 9205 O		725.-
	CR 9206 M	Sur le toit au-dessus de la cabine double	625.-
	CR 9206 O		460.-
	CR 9208 M	Supplément pour porte-perches avec une hauteur spéciale	200.-



Porte-perches avec boîte à outils

Dispositif d'attelage Capacité de remorquage 3,5 tonnes	CR 5611 M	Dispositifs d'attelage en différentes versions	Prix sur demande
---	-----------	---	------------------

Avec modification de l'éclairage
de la plaque d'immatriculation

M = Prix avec montage / **O** = Prix hors montage
Prix hors TVA | Sous réserve de modifications

Crafter | Véhicule à pont

Support de bâche | Porte-perches | Spoiler

Support de bâche

- Armature en tubes d'acier galvanisé, montée fixe
- 5 tubes longitudinaux démontables
- 1 latte à insérer de chaque côté
- Bâche en polyplan, couleur au choix
- Toit translucide, tous les supports renforcés
- Lattes dans l'ourlet, enroulables
- Fenêtre pour vue arrière dans la paroi frontale
- Fermetures au choix avec languettes en biais ou zig zag

REF.		LONGUEUR DU PONT EN CHF		
		2700	3500	4300
CR 9401 M	Taille standard	4565.–		
CR 9402 M	Hauteur libre au centre 1900 mm		5040.–	
CR 9403 M	Hauteur libre au bord 1780 mm Avec un troisième arc de support à partir d'une longueur de 3500 mm			6225.–
CR 947... M	Hauteur sur mesure + ou – haut ou bas, par pas de 100 mm	65.–	105.–	140.–
CR 945... M	1 paire supplémentaire de lattes à insérer	205.–	330.–	375.–

	REF.		
Porte-perches Dans le support de bâche	CR 9440 M	Paroi frontale d'un côté avec languette dans la bâche	365.–
	CR 9441 M	Paroi frontale des deux côtés avec 2 languettes dans la bâche	645.–
	CR 9442 M	Support à enficher à l'arrière	395.–

Spoiler Sur le toit de la cabine	CR 9801 M	Couleur au choix	1940.–
--	-----------	------------------	--------



M = Prix avec montage / **O** = Prix hors montage

Prix hors TVA | Sous réserve de modifications

Crafter | Véhicule à pont

Boîte à outils

REF.		EN CHF
Boîte à outils Sous le pont	En tôle d'aluminium 2 mm serrures à loquet rotatif pour cadenas joint en caoutchouc plancher en bois tôle de fixation à droite et à gauche	
	Dans les dimensions suivantes (variable selon les circonstances) Longueur: 572 mm / Hauteur: 371 mm / Profondeur: 335 mm Longueur: 500 mm / Hauteur: 295 mm / Profondeur: 280 mm	
CR 9603 M	Boîte à outils en aluminium	1120.–
CR 9603 O		970.–

Attention: Pas possible pour les ponts basculants | Selon le type de véhicule/lieu de montage, les dimensions des boîtiers susmentionnés peuvent varier



Boîte à outils Sur le pont	Boîte à outils GG	
	<ul style="list-style-type: none"> • Cadre en profilés d'aluminium. Revêtement en tôle d'acier galvanisée. Couvercle en tôle d'alu striée • Boîte à outils compartimentée horizontalement avec fond, en trois parties, pouvant être sorties individuellement • En haut, avec grand couvercle rabattable avec ressort à gaz et fermoir à cadenas séparé • Le compartiment de rangement inférieur est accessible par une porte avec fermoir à droite et à gauche 	
CR 9602 M	Longueur: 1700 mm / Hauteur: 798 mm /	1960.–
CR 9602 O	Profondeur: 666 mm / 50 kg	1825.–



M = Prix avec montage / O = Prix hors montage
Prix hors TVA | Sous réserve de modifications

Revêtement du plancher | Revêtement dans l'espace de chargement

REF.		EN CHF	
		3100	3500
	Revêtement du plancher		
	<ul style="list-style-type: none"> • Installé fixe dans l'espace de chargement • Plancher de véhicule d'origine avec traitement antirouille • Jointoyage SIKA • Fonds de plancher comme renforcement supplémentaire • Bordures en alu aux seuils des portes pour tous les planchers en bois • Caisson d'embarquement à la porte coulissante, sur demande, découpé ou recouvert. Merci d'indiquer 		
	Plancher en bois Contre-plaqué résistant à l'eau bouillante		
T7 0535 M	Avec revêtement en résine phénolique antidérapant 12 mm	1000.–	
T7 0536 M			1090.–
	Plancher en alu Tôle en alu striée 2/4 mm d'une pièce		
T7 0541 M	Surface nervurée ou lisse en haut	1390.–	
T7 0542 M			1550.–
	Plancher PVC Bois contreplaqué 15 mm		
T7 0551 M	Surface antiglisse lisse gris	1595.–	
T7 0552 M			1720.–
	Coût supplémentaire Revêtement du plancher Supplément de prix si le véhicule est livré d'usine avec des sièges		
T7 0600 M	Pour 3 places assises dans le compartiment passagers		280.–
T7 0601 M	Pour 6 places assises dans le compartiment passagers		360.–
T7 0602 M	Renforcement en aluminium du seuil de la porte arrière		240.–

Revêtement dans l'espace de chargement

Revêtements paroi latérale et porte

Y compris protection antirouille au Dinitrol dans les parties revêtues

	Camionnette ou Camionnette vitrée Jusqu'à mi-hauteur du plancher du véhicule jusqu'au milieu de la paroi latérale (bord inférieur de la fenêtre)		
T7 1531 M	Tôle d'aluminium 1.5 mm lisse	1155.–	
T7 1532 M			1225.–
	Camionnette (avec fenêtre dans les portes arrière) du plancher du véhicule jusqu'au cadre du toit		
T7 1541 M	Tôle d'aluminium 1.5 mm lisse	1680.–	
T7 1542 M			1750.–
T7 1551 M	Supplément pour 2 panneaux de porte arrière en haut (si le véhicule est livré d'usine sans vitrage)		210.–



Revêtement du plancher et des parois latérales dans l'espace de chargement

M = Prix avec montage / **O** = Prix hors montage

Prix hors TVA | Sous réserve de modifications

Protection anti-collision | Revêtement des passages de roue | Pare-chocs renforcé | Protection du chargement

	REF.	EN CHF		
		3100	3500	
Protection anti-collision dans l'espace de chargement				
		Lattes en bois dur 100x19 mm raboté		
	T7 2031 M	1 latte toute la longueur	140.–	
	T7 2031 M			165.–
	T7 2035 M	1 latte jusqu'à la porte coulissante	105.–	
	T7 2036 M			130.–
T7 2040 M	1 latte sur la paroi de séparation	115.–	115.–	

Revêtement des passages de roue Forme cubique	T7 1131 M	Contre-plaqué 12 ou 15 mm	PAR PAIRE	580.–
	T7 1132 M	Tôle en alu striée 2/4 mm	PAR PAIRE	870.–
	T7 1133 M	Tôle d'aluminium 3 mm lisse	PAR PAIRE	870.–

Pare-chocs renforcé A l'arrière		Tôle en alu striée 2/4 mm		
	T7 0631 M	Véhicule sans capteurs de stationnement	PAR PIECE	395.–
	T7 0632 M	Véhicule avec capteurs de stationnement	PAR PIECE	440.–



Protection du chargement	T7 2511 M	Rails d'ancrage Airline Semi-circulaire monté fixe avec renforcements dans les parois latérales	PAR METRE	130.–
		Rails d'ancrage Airline dans le plancher	PAR METRE	
	T7 2512 M	Version légère montage encastré Uniquement en combinaison avec notre plancher en bois > page 14		175.–
	T7 2513 M	Version lourde semi-encastrés Uniquement en combinaison avec notre plancher en bois > page 14		295.–
	T7 2505 M	Anneaux légers rabattables	PAR PIECE	20.–
	T7 2506 M	Anneau de fixation avec creux encastré dans le plancher	PAR PIECE	130.–
	T7 2513 O	Sangles d'arrimage Airline bleu Longueur 3,5 mètres	PAR PIECE	34.–
	T7 2514 O	Sangles d'arrimage Airline orange Longueur 5 mètres	PAR PIECE	37.–
	T7 2504 M	Barre télescopique sur mesure	PAR PIECE	175.–



Barre télescopique

M = Prix avec montage / **O** = Prix hors montage
Prix hors TVA | Sous réserve de modifications

Transporter | Camionnette/Combi

Paroi de séparation

REF.		EN CHF
	Paroi de séparation B (Pour camionnette) Grille de séparation fermée ou avec passage	
T7 0111 M	Entre le conducteur et l'espace de chargement ou derrière les sièges dans l'espace de chargement	1570.-
T7 0111 O		1495.-
T7 0115 M	Supplément de prix combi/camionnette vitré tout autour	270.-
T7 0116 M	Supplément de prix version démontable	280.-
	Paroi de séparation C (Pour camionnette) panneau de bois 19 mm sans fenêtre fermant complètement	
T7 0112 M	Entre le conducteur et l'espace de chargement ou derrière les sièges dans l'espace de chargement	1630.-
T7 0115 M	Supplément de prix combi/camionnette vitré tout autour	270.-
T7 0166 M	Supplément pour fenêtre dans la paroi de séparation	255.-

Paroi de séparation

- Lieu de montage et exécution selon vos indications
- Pas possible avec airbag latéral ou dans le toit



Grille de séparation A | convient pour 3CD



Paroi de séparation type B avec passage



Paroi de séparation type B



Paroi de séparation type C avec fenêtre

M = Prix avec montage / **O** = Prix hors montage

Prix hors TVA | Sous réserve de modifications

Disposition spéciale des sièges | Contrôle technique

REF.		EN CHF
	Tissu d'origine ou similicuir	
T7 4701 M	Siège pour 1 personne, avec 2 pieds	38 kg 2855.–
T7 4702 M	Siège pour 2 personnes, avec 2 pieds	57 kg 4315.–
T7 4703 M	Siège pour 3 personnes, avec 3 pieds	86 kg 5770.–
T7 4705 M	Accoudoir rabattable	90.–

Sicom2 avec Quickout

- Démontable
- Avec ceintures de sécurité à 3 points de fixation
- Homologation KD-0135/08



	Installation contre le sens de la marche	
T7 1410 M	Banquette rabattable pour 1 personne avec 1 accoudoir rabattable	20 kg 2500.–
T7 1411 M	Banquette rabattable pour 2 personnes avec 1 accoudoir rabattable	38 kg 3260.–
T7 1412 M	Banquette rabattable pour 3 personnes avec 1 accoudoir rabattable	56 kg 4060.–
T7 1413 M	Supplément pour accoudoir rabattable assorti à la banquette rabattable Attention: une délimitation au bord à gauche/droite (prescrit par la loi)	2 kg 90.–

Banquette rabattable WAG 1 avec ceinture ventrale

- Revêtements: Similicuir noir
- Homologation KD-0038/06



ATTENTION:
indiquer code 2A7 pour mode transport «inactif» lors de la commande du véhicule

	Contrôle technique à l'Office de la circulation routière	
T7 9901 O	Confirmation du type de véhicule	120.–
T7 9902 O	Contrôle technique jusqu'à 3,5 tonnes	480.–

Contrôle technique

M = Prix avec montage / O = Prix hors montage
Prix hors TVA | Sous réserve de modifications

Transporter | Camionnette/Combi

Marchepied | Dispositif d'attelage | Echelle de montée

	REF.		EN CHF
Marchepied	T7 3802 M	Marche pour la porte coulissante latérale à droite	2320.–
	T7 3802 O	Marchepied linéaire avec entraînement électrique 25 kg	1795.–
	T7 3803 M	Supplément pour 4x4 (Moteur à combustion)	180.–
	T7 3805 M	Supplément de prix pour porte coulissante à gauche (si possible)	280.–
	T7 3804 M	Supplément de prix pour véhicule électrique (si techniquement possible et homologué)	510.–



Dispositif d'attelage	T7 5611 M	Dispositifs d'attelage en différentes versions	Prix sur demande
------------------------------	-----------	---	------------------

Echelle de montée pour porte-charges	T7 5837 M	Montage sur porte arrière galvanisé en bain complet	595.–
---	-----------	---	-------



M = Prix avec montage / **O** = Prix hors montage

Prix hors TVA | Sous réserve de modifications

Transporter | Camionnette/Combi

Porte-skis

	REF.		EN CHF
Porte-skis	T7 5701 M	Porte-skis sur la moitié de la largeur du véhicule pour environ 12 paires de skis (moins, si c'est pour des snowboards) sur la porte arrière gauche (droite) avec feux arrière et éclairage de la plaque galvanisé	2520.–
	T7 5701 O		2320.–

Porte-skis

- La porte arrière (hayon) recouverte ne peut plus être ouverte une fois le porte-skis monté
- Démontable

Attention: Un dispositif d'attelage avec prise électrique est nécessaire et doit être disponible. Cela ne fait pas partie de l'étendue de nos prestations.



Porte-skis mobile	T7 5710 M	Porte-skis intégral galvanisé en bain complet Avec éclairage automatique de la plaque au porte-skis	4880.–
	T7 5710 O		4430.–

Pour environ 12 paires de skis

Attention: Une prise intérieure 12 volts est nécessaire et doit être disponible. Cela ne fait pas partie de l'étendue de nos prestations.



M = Prix avec montage / O = Prix hors montage

Prix hors TVA | Sous réserve de modifications

Transporter | Véhicule à pont

Revêtement du plancher | Porte-perches | Dispositif d'attelage

	REF.	LONGUEUR DU PONT	EN CHF
Revêtement du plancher • Sur toute la largeur • Y compris découpe des anneaux de fixation			2169
	T7 9031 M	Tôle en alu striée 2/4 mm d'une pièce Surface nervurée ou lisse en haut	1170.–
Porte-perches galvanisé Assorti au pont d'origine	T7 9212 M	Paroi frontale à l'avant avec grille	825.–
	T7 9212 O		670.–
	T7 9215 M	A l'arrière enfichable montant angulaire vissé	1090.–
	T7 9215 O		725.–
	T7 9216 M	Sur le toit au-dessus de la cabine double	625.–
	T7 9216 O		460.–
	T7 9218 M	Supplément pour porte-perches avec une hauteur spéciale	200.–



Dispositif d'attelage

Avec modification de l'éclairage de la plaque d'immatriculation

T7 5611 M	Dispositifs d'attelage en différentes versions	Prix sur demande
-----------	--	------------------



M = Prix avec montage / **O** = Prix hors montage

Prix hors TVA | Sous réserve de modifications

Transporter | Véhicule à pont

Support de bâche | Porte-perches | Spoiler

REF.	LONGUEUR DU PONT	EN CHF
		2169
Support de bâche		
• Armature en tubes d'acier galvanisé, montée fixe		
• 5 tubes longitudinaux démontables		
• 1 latte à insérer de chaque côté		
• Bâche en polyplan, couleur au choix		
• Toit translucide, tous les supports renforcés		
• Lattes dans l'ourlet, enroulables		
• Fenêtre pour vue arrière dans la paroi frontale		
• Fermetures au choix avec languettes en biais ou zig zag		
T7 9421 M	Taille standard Hauteur libre au centre 1900 mm Hauteur libre au bord 1780 mm	4190.–
T7 942... M	Hauteur sur mesure + ou – haut ou bas, par pas de 100 mm	55.–
T7 942... M	1 paire supplémentaire de lattes à insérer	195.–

Porte-perches

Dans le support de bâche

T7 9440 M	Paroi frontale d'un côté avec languette dans la bâche	370.–
T7 9441 M	Paroi frontale des deux côtés avec 2 languettes dans la bâche	645.–
T7 9442 M	Support à enficher à l'arrière	395.–

Spoiler

Sur le toit de la cabine

T7 9802 M	Couleur au choix	1940.–
-----------	------------------	--------



M = Prix avec montage / **O** = Prix hors montage

Prix hors TVA | Sous réserve de modifications

Transporter | Véhicule à pont

Boîte à outils

REF.		EN CHF
	En tôle d'aluminium 2 mm serrures à loquet rotatif pour cadenas joint en caoutchouc plancher en bois tôle de fixation à droite et à gauche	
	Dans les dimensions suivantes (variable selon les circonstances) Longueur: 572 mm / Hauteur: 371 mm / Profondeur: 335 mm Longueur: 500 mm / Hauteur: 295 mm / Profondeur: 280 mm	
T7 9603 M	Boîte à outils en aluminium	1120.–
T7 9603 O		970.–

Boîte à outils

Sous le pont

Attention: Pas possible pour les ponts basculants | Selon le type de véhicule/lieu de montage, les dimensions des boîtiers susmentionnés peuvent varier



Boîte à outils

Sur le pont

	Boîte à outils GG	
	<ul style="list-style-type: none"> • Cadre en profilés d'aluminium. Revêtement en tôle d'acier galvanisée. Couvercle en tôle d'alu striée • Boîte à outils compartimentée horizontalement avec fond, en trois parties, pouvant être sorties individuellement • En haut, avec grand couvercle rabattable avec ressort à gaz et fermoir à cadenas séparé • Le compartiment de rangement inférieur est accessible par une porte avec fermoir à droite et à gauche 	
T7 9602 M	Longueur: 1700 mm / Hauteur: 798 mm /	1960.–
T7 9602 O	Profondeur: 666 mm / 50 kg	1825.–



M = Prix avec montage / O = Prix hors montage

Prix hors TVA | Sous réserve de modifications

Revêtement du plancher | Revêtement dans l'espace de chargement | Protection anti-collision

	REF.	EN CHF			
		2989	3239		
Revêtement du plancher <ul style="list-style-type: none"> • Installé fixe dans l'espace de chargement • Plancher de véhicule d'origine avec traitement antirouille • Jointoyage SIKA • Fonds de plancher comme renforcement supplémentaire • Bordures en alu aux seuils des portes pour tous les planchers en bois • Caisson d'embranchement à la porte coulissante, sur demande, découpé ou recouvert. Merci d'indiquer 		Plancher en bois Contre-plaqué résistant à l'eau bouillante			
	IB 0535 M	Avec revêtement en résine phénolique antidérapant 12 mm	1000.–		
	ID 0536 M			1090.–	
			Plancher en alu Tôle en alu striée 2/4 mm d'une pièce		
	IB 0541 M	Surface nervurée ou lisse en haut	1390.–		
	IB 0542 M			1550.–	
			Plancher PVC Bois contreplaqué 15 mm		
	IB 0551 M	Surface antiglisse lisse gris	1595.–		
	IB 0552 M			1720.–	

Revêtement dans l'espace de chargement Y compris protection antirouille au Dinitrol dans les parties revêtues		Revêtement dans la zone des fenêtres (sans revêtement des portes arrière)		
	IB 1511 M	4 tôles d'aluminium 1,5 mm lisse	790.–	860.–
	IB 1551 M	Supplément pour 2 panneaux de porte arrière en haut (si le véhicule est livré d'usine sans vitrage)		280.–

Protection anti-collision dans l'espace de chargement		Lattes en bois dur 100x19 mm raboté		
	IB 2031 M	1 latte toute la longueur	140.–	
	IB 2031 M			165.–
	IB 2035 M	1 latte jusqu'à la porte coulissante	105.–	
	IB 2036 M			130.–
	IB 2040 M	1 latte sur la paroi de séparation	115.–	115.–

M = Prix avec montage / O = Prix hors montage

Prix hors TVA | Sous réserve de modifications

Protection du chargement | Paroi de séparation

	REF.		EN CHF
Protection du chargement	IB 2511 M	Rails d'ancrage Airline Semi-circulaire monté fixe avec renforcements dans les parois latérales	PAR METRE 130.–
		Rails d'ancrage Airline dans le plancher	PAR METRE
	IB 2512 M	Version légère montage encastré Uniquement en combinaison avec notre plancher en bois > page 14	175.–
	IB 2513 M	Version lourde semi-encastrés Uniquement en combinaison avec notre plancher en bois > page 14	295.–
	IB 2505 M	Anneaux légers rabattables	PAR PIECE 20.–
	IB 2506 M	Anneau de fixation avec creux encastré dans le plancher	PAR PIECE 130.–
	IB 2513 O	Sangles d'arrimage Airline bleu Longueur 3,5 mètres	PAR PIECE 34.–
	IB 2514 O	Sangles d'arrimage Airline orange Longueur 5 mètres	PAR PIECE 37.–
	IB 2504 M	Barre télescopique sur mesure	PAR PIECE 175.–



Barre télescopique

Paroi de séparation

- Lieu de montage et exécution selon vos indications
- Pas possible avec airbag latéral ou dans le toit

	Paroi de séparation B (Pour camionnette) Grille de séparation fermée ou avec passage	
IB 0111 M	Entre le conducteur et l'espace de chargement	1770.–
IB 0111 O		1695.–
IB 0115 M	Supplément de prix combi/camionnette vitré tout autour	270.–



Paroi de séparation type B



Paroi de séparation type B avec passage

M = Prix avec montage / O = Prix hors montage

Prix hors TVA | Sous réserve de modifications

Revêtement du plancher | Revêtement dans l'espace de chargement | Protection anti-collision | Revêtement des passages de roue

	REF.		EN CHF		
Revêtement du plancher <ul style="list-style-type: none"> • Installé fixe dans l'espace de chargement • Plancher de véhicule d'origine avec traitement antirouille • Jointoyage SIKA • Bordures en alu aux seuils des portes pour tous les planchers en bois • Fonds de plancher comme renforcement supplémentaire 				Maxi	
			Plancher en bois Contre-plaqué résistant à l'eau bouillante		
	CA 0505 M	Avec revêtement en résine phénolique antidérapant 12 mm	880.–	965.–	
	CA 0511 M	Plancher en alu Tôle en alu striée 2/4 mm d'une pièce Surface nervurée ou lisse en haut	1210.–	1330.–	
	CA 0521 M	Plancher PVC Bois contreplaqué 15 mm Surface antiglisse lisse gris	1470.–	1540.–	
CA 0590 M	Tapis caoutchouc Bois contreplaqué 15 mm Effet antiglisse renforcé pour transports spéciaux finement côtelé	1465.–	1560.–		



Revêtement du plancher et des parois latérales

			EN CHF	
Revêtement dans l'espace de chargement Y compris protection antirouille au Dinitrol dans les parties revêtues				Maxi
		Revêtement dans la zone des fenêtres (sans revêtement des portes arrière)		
	CA 1511 M	4 tôles d'aluminium 1,5 mm lisse	790.–	860.–
	CA 0512 M	Camionnette (avec fenêtre dans les portes arrière) Revêtements paroi latérale et porte du plancher du véhicule jusqu'au cadre du toit Tôle d'aluminium 1,5 mm lisse	1230.–	1430.–
CA 1551 M	Supplément pour 2 panneaux de porte arrière en haut (si le véhicule est livré d'usine sans vitrage)		210.–	

			EN CHF	
Protection anti-collision dans l'espace de chargement				Maxi
		Lattes en bois dur 100x19 mm raboté		
	CA 2001 M	1 latte toute la longueur	115.–	140.–
	CA 2005 M	1 latte jusqu'à la porte coulissante	95.–	115.–
CA 2010 M	1 latte sur la paroi de séparation	115.–	115.–	

Revêtement des passages de roue Forme cubique	CA 1101 M	Contre-plaqué 12 ou 15 mm	PAR PAIRE	580.–
	CA 1102 M	Tôle en alu striée 2/4 mm	PAR PAIRE	870.–
	CA 1103 M	Tôle d'aluminium 3 mm lisse	PAR PAIRE	870.–

M = Prix avec montage / **O** = Prix hors montage
 Prix hors TVA | Sous réserve de modifications

Pare-chocs renforcé | Protection du chargement | Paroi de séparation

	REF.		EN CHF
Pare-chocs renforcé A l'arrière		Tôle en alu striée 2/4 mm	
	CA 0603 M	Véhicule sans capteurs de stationnement	395.–
	CA 0604 M	Véhicule avec capteurs de stationnement	440.–



Protection du chargement

CA 2511 M	Rails d'ancrage Airline Semi-circulaire monté fixe avec renforcements dans les parois latérales	PAR METRE	130.–
CA 2512 M	Rails d'ancrage Airline dans le plancher Version légère montage encastré Uniquement en combinaison avec notre plancher en bois > page 25	PAR METRE	175.–
CA 2513 M	Version lourde semi-encastrés Uniquement en combinaison avec notre plancher en bois > page 25		295.–
CA 2505 M	Anneaux légers rabattables	PAR PIECE	20.–
CA 2506 M	Anneau de fixation avec creux encastré dans le plancher	PAR PIECE	130.–
CA 2513 O	Sangles d'arrimage Airline bleu Longueur 3,5 mètres	PAR PIECE	34.–
CA 2514 O	Sangles d'arrimage Airline orange Longueur 5 mètres	PAR PIECE	37.–
CA 2504 M	Barre télescopique sur mesure	PAR PIECE	175.–



Paroi de séparation

- Lieu de montage et exécution selon vos indications
- Pas possible avec airbag latéral ou dans le toit

	Paroi de séparation B (Pour camionnette) Grille de séparation fermée ou avec passage	
CA 0110 M	Entre le conducteur et l'espace de chargement ou derrière les sièges dans l'espace de chargement	1570.–
CA 0110 O		1495.–
CA 0115 M	Supplément de prix combi/camionnette vitré tout autour	270.–
CA 0116 M	Supplément de prix version démontable	280.–



M = Prix avec montage / **O** = Prix hors montage
Prix hors TVA | Sous réserve de modifications

Habillage de la surface de chargement | Porte-perches

REF.	LONGUEUR DU PONT	EN CHF
		1560
AM 9091 M	Cabine double	3145.–
AM 9301 M	Anneaux de fixation renforcés encastrés dans le plancher par pièce	130.–

Habillage de la surface de chargement

- Plancher d'origine et parois de bord avec protection antirouille au Dinitrol
- Plancher 3 mm lisse ou 2/4 mm gaufré
- Parois de bord en 4 parties, superposées, 2 mm lisse
- Passage de roue 3 mm lisse ou 2/4 mm gaufré
- 2 écoulements d'eau à l'avant



Porte-perches	AM 9211 M	Paroi frontale avec grille de protection vissé à la paroi frontale	805.–
	AM 9211 O		670.–
• En acier	AM 9212 M	A l'arrière enfichable montant angulaire vissé	935.–
	AM 9212 O		805.–
• Galvanisé en bain complet	AM 9215 M	Poutre de support montée sur le toit de la cabine démontable	625.–
	AM 9215 O		460.–
	AM 9200 M	Découper la cuve d'origine en plastique autour des porte-perches	130.–
	AM 9208 M	Supplément pour porte-perches avec une hauteur spéciale	200.–



M = Prix avec montage / **O** = Prix hors montage

Prix hors TVA | Sous réserve de modifications

Amarok | Pick-up

Bâche | Dispositif d'attelage

	REF.	LONGUEUR DU PONT	EN CHF
Bâche Sans armature	AM 9231 M	Bâche en polyplan couleur au choix	1560 805.–



Dispositif d'attelage

AM 5611 M	Dispositifs d'attelage en différentes versions	Prix sur demande
-----------	---	------------------



M = Prix avec montage / **O** = Prix hors montage

Prix hors TVA | Sous réserve de modifications

Amarok | Pick-up

Support de bâche | Combinaison porte-perches

REF.	LONGUEUR DU PONT	EN CHF
		1560
AM 9440 M	Cabine double	3115.–
AM 9443 M	Fermetures éclair latérales	200.–

Support de bâche

- Toit plat, assorti à la combinaison porte-perches
- Hauteur derrière le toit de la cabine
- Armature en tubes d'acier galvanisé
- Bâche en polyplan, couleur au choix
- Tous les supports sont renforcés
- Enroulable à l'arrière
- Fenêtre pour vue arrière dans la paroi frontale
- Au choix: avec ou sans toit translucide

Combinaison porte-perches

Au-dessus du support de bâche

AM 9221 M	A l'arrière	440.–
AM 9222 M	Au-dessus de la paroi frontale	440.–
AM 9215 M	Supports montés sur le toit de la cabine démontables	510.–



M = Prix avec montage / **O** = Prix hors montage

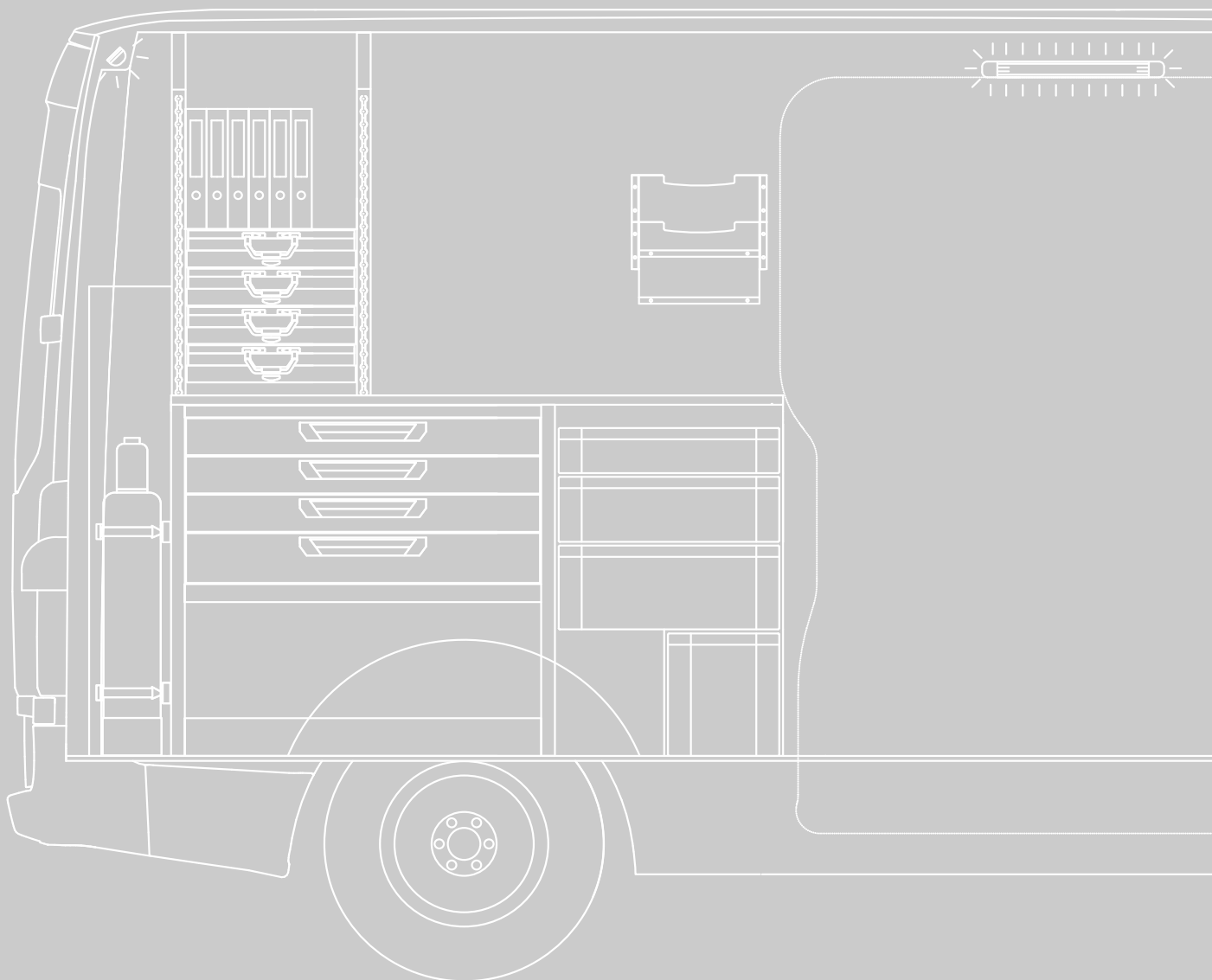
Prix hors TVA | Sous réserve de modifications

Equipements spéciaux

Le mot «impossible» ne fait pas partie du vocabulaire de Waldspurger. Que vous souhaitiez conduire des passagers à l'aéroport ou que vous ayez besoin d'un lève-benne pour un véhicule de pompiers ou d'un local de vente mobile: nous adaptons chaque véhicule à vos besoins individuels.

Quel que soit l'aménagement spécial désiré, notre préoccupation principale est la facilité d'utilisation au quotidien et la robustesse de la construction. La réputation de Waldspurger n'est plus à faire. Nos solutions innovantes ont fait leurs preuves dans la pratique.

waldspurger.ch | 044 743 80 40



Equipements spéciaux

Dispositifs de transport et de chargement

Dispositifs de transport

- Transport de verre
- Porte-charge latéral
- Porte-charge à l'avant ou à l'arrière



Porte-verre latéral en aluminium



Porte-verre intérieur en aluminium



Porte-charge latéral, p.ex. pour le transport de portes



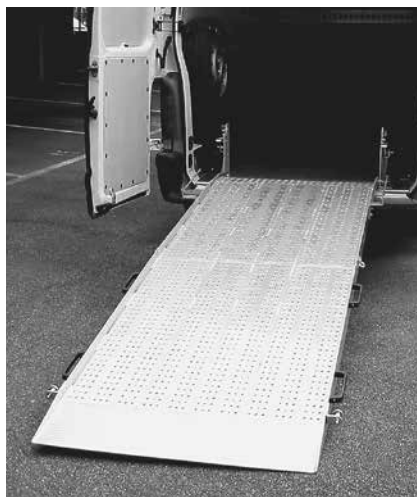
Protection du chargement pour conteneurs d'aliments



Cadre de transport pour bidons à lait

Dispositifs de chargement

- Rampes d'accès
- Elévateur de charge



Rampes d'accès



Elévateur de charge



Elévateur de charge

Equipements spéciaux

Véhicules d'atelier et de service

Equipement pour véhicules d'atelier et de service

Commandez notre catalogue avec la liste des prix

- Chauffage / sanitaire
- Verrerie
- Service et entretien
- Menuisier
- etc.



Equipements spéciaux

Véhicules de commerce et privé

Equipements spéciaux pour véhicules de commerce et privé

- Véhicules de bureau
- Véhicules d'exposition
- Véhicules pour petites entreprises
- Véhicules sanitaires
- Véhicules funéraires
- Véhicules privés
- etc.



Store extérieur



Service sanitaire mobile pour manifestations



Véhicule funéraire



Production télévision mobile



Véhicule salle de repos sur chantier



Véhicule de présentation et de commerce ambulante



Transport de passagers VIP dans le périmètre de l'aéroport



Transport de vêtements



Transport de malades



Transport de fleurs coupées

Equipements spéciaux

Véhicules de police et de pompiers

Véhicule de police

- Aménagement intérieur
- Dispositions spéciales des sièges
- Véhicule de transport d'équipe
- Vitrage en polycarbonate
- Grilles de protection
- Dispositifs d'alerte

Véhicule de pompiers

- Véhicule de transport d'équipe
- Véhicules de commandement



Douane mobile



Véhicule de transport d'équipe avec Hubiboy



Véhicule d'intervention de police avec cellule de prison



Véhicule d'intervention pour manifestations



Porte-échelles



Véhicule de transport d'équipe avec banquettes longitudinales



Véhicule de transport d'équipe avec banquettes longitudinales



Dispositifs d'alerte pour police ou pompiers

Informations importantes

Commande de véhicules

A mentionner lors de la commande du véhicule auprès de l'importateur:

Livraison à
Waldspurger SA
Industriestrasse 29
8962 Bergdietikon

L'importateur nous livre le véhicule directement, sans frais supplémentaires.

Le transport de retour est pris en charge par vous-même.



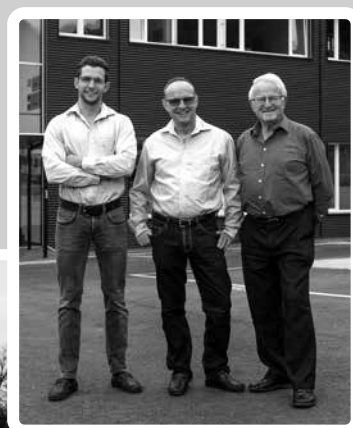
Contact

Nous sommes là pour vous!

Profitez de notre savoir-faire et laissez-nous vous conseiller avant l'achat de votre véhicule. Nous nous faisons un plaisir de vous accueillir dans notre salle d'exposition et de vous présenter un grand choix d'options d'aménagement.

Vous obtenez des informations complémentaires sur waldspurger.ch

Waldspurger SA
Industriestrasse 29 | 8962 Bergdietikon
044 743 80 40 | info@waldspurger.ch
waldspurger.ch



**TROIS
GENERATIONS
D'EXPERIENCE
DANS L'AME-
NAGEMENT DE
VEHICULES**



Waldspurger – Aménagement de véhicules depuis 1978

L'entreprise familiale de Bergdietikon se consacre avec engagement, fierté et une grande compétence professionnelle à l'aménagement de véhicules, et ce depuis 1978. Nos clientes et clients le savent par expérience: pour chaque problème de transport – qu'il s'agisse de transporter de la marchandise ou des personnes – Waldspurger a la bonne solution.

Dans nos ateliers à Bergdietikon, des équipes motivées transforment et aménagent des voitures particulières et des minibus pour le transport de personnes handicapées, d'élèves ou de groupes plus nombreux. La qualité, la sécurité et les désirs de nos clientes et clients sont nos préoccupations premières. La société Waldspurger SA est également très compétente dans l'aménagement et la transformation de camionnettes, de véhicules d'atelier, de véhicules de service et de véhicules à pont. De plus, nous équipons régulièrement des véhicules sur mesure pour les pompiers et la police.

L'entreprise Waldspurger SA sous la direction de Rolf Waldspurger emploie 22 collaborateurs.

waldspurger.ch

