

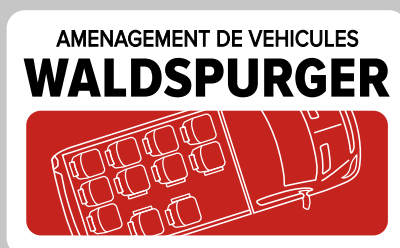
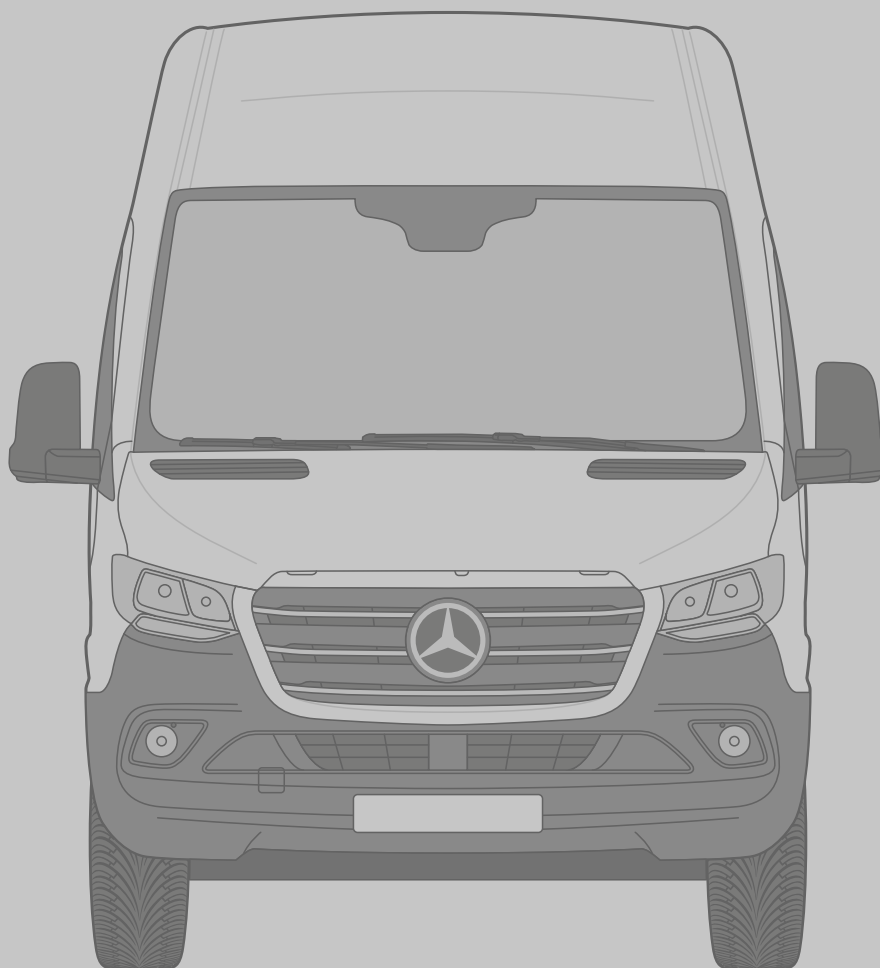
TRANSPORT DE MATERIEL

Equipements complementaires

MERCEDES

Sprinter | Vito | Citan

Liste des prix 2025



INNOVER PAR TRADITION

Table des matières

Sprinter Camionnette/Combi	Revêtement du plancher	2
	Revêtement dans l'espace de chargement	3
	Protection anti-collision Revêtement des passages de roue	4
	Renforcement du seuil de la porte Pare-chocs renforcé Protection du chargement	5
	Paroi de séparation Renforcement de la paroi de séparation	6
	Disposition spéciale des sièges Contrôle technique	7
	Aération Luminaire d'intérieur Fenêtres	8
	Marchepied Dispositif d'attelage	9
	Echelle de montée Porte-skis	10
	Sprinter Véhicules à pont	Revêtement du plancher Porte-perches Dispositif d'attelage
Support de bâche Porte-perches Spoiler		12
Boîte à outils		13
Vito Camionnette/Combi	Revêtement du plancher Revêtement dans l'espace de chargement	14
	Revêtement des passages de roue Pare-chocs renforcé Protection du chargement	15
	Marchepied Paroi de séparation	16
	Disposition spéciale des sièges Contrôle technique	17
	Porte-skis	18
Citan Camionnette/Mixto	Revêtement du plancher Revêtement dans l'espace de chargement Paroi de séparation	19
Equipements spéciaux	Dispositifs de transport et de chargement	21
	Véhicules d'atelier et de service	22
	Véhicules de commerce et privé	23
	Véhicules de police et de pompiers	24
Informations importantes	Commande de véhicules	25
Contact	Contact	26

Edition Janvier 2025

Revêtement du plancher

REF.		LONGUEUR ESPACE CHARGEMENT	EN CHF	
		3272	4307	4707
	Plancher en bois Contre-plaqué résistant à l'eau bouillante			
MS 0505 M	Avec revêtement en résine			
MS 0505 O	phénolique antidérapant 12 mm			
MS 0506 M		1170.-		
MS 0506 O		860.-		
MS 0507 M			1505.-	
MS 0507 O			1045.-	
MS 0508 M				1570.-
MS 0508 O				1090.-
	Plancher en alu Tôle en alu striée 2/4 mm d'une pièce (en deux parties, à partir de 3700 mm)			
MS 0511 M	Surface nervurée ou lisse en haut			
MS 0511 O				
MS 0512 M		1670.-		
MS 0512 O		1360.-		
MS 0513 M			2150.-	
MS 0513 O			1680.-	
MS 0514 M				2255.-
MS 0514 O				1770.-
	Plancher PVC Bois contreplaqué 15 mm			
MS 0521 M	Surface antiglisse lisse gris			
MS 0522 M		1915.-		
MS 0523 M			2400.-	
MS 0524 M				2470
	Tapis caoutchouc Bois contreplaqué 15 mm			
MS 0590 M	Effet antiglisse renforcé pour transports spéciaux finement côtelé			
MS 0591 M		1935.-		
MS 0592 M			2430.-	
MS 0593 M				2505.-
	Coût supplémentaire Revêtement du plancher Supplément de prix si le véhicule est livré d'usine avec des sièges			
MS 0600 M	Pour 3 places assises dans le compartiment passagers			280.-
MS 0601 M	Pour 6 places assises dans le compartiment passagers			360.-
	Plancher d'origine			
MS 0580 M	Retirer et éliminer les plaques de plancher			
MS 0581 M		95.-		
MS 0582 M			100.-	
MS 0583 M				110.-
MS 0584 M	Couvrir le caisson d'embarquement latéral	360.-	360.-	360.-
MS 0585 M	Jointoyage tout autour			
MS 0586 M		230.-		
MS 0587 M			265.-	
MS 0588 M				285.-

M = Prix avec montage / **O** = Prix hors montage

Prix hors TVA | Sous réserve de modifications

Revêtement dans l'espace de chargement

REF.		LONGUEUR ESPACE CHARGEMENT			EN CHF
		3272	4307	4707	
Camionnette vitrée ou Camionnette					
Revêtement paroi latérale et porte jusqu'à mi-hauteur Du plancher du véhicule au milieu de la paroi latérale (bord inférieur de la fenêtre)					
MS 1501 M	Tôle d'aluminium 1,5 mm lisse Avec revêtement de la porte				
MS 1502 M		1325.-			
MS 1503 M			1550.-		
MS 1504 M					1595.-
MS 1505 M	Contre-plaqué 5 mm nature Avec revêtement de la porte				
MS 1506 M		1130.-			
MS 1507 M			1310.-		
MS 1508 M					1340.-

Y compris protection antirouille au Dinitrol dans les parties revêtues

Camionnette (avec fenêtre dans les portes arrière)					
Revêtement paroi latérale et porte Du plancher du véhicule au cadre du toit					
Y compris protection antirouille au Dinitrol dans les parties revêtues					
	Tôle d'aluminium 1,5 mm lisse				
MS 1511 M	Toit bas 1650 H1				
MS 1512 M	Toit surélevé 1940 H2				
MS 1513 M	Toit bas 1650 H1	1855.-			
MS 1514 M	Toit surélevé 1940 H2	1920.-			
MS 1515 M	Toit surélevé 1940 H2		2620.-		
MS 1516 M	Toit surélevé 2140 H3		2620.-		
MS 1517 M	Toit surélevé 1940 H2			2730.-	
MS 1518 M	Toit surélevé 2140 H3			2730.-	
Contre-plaqué 5 mm nature					
MS 1521 M	Toit bas 1650 H1				
MS 1522 M	Toit surélevé 1940 H2				
MS 1523 M	Toit bas 1650 H1	1520.-			
MS 1524 M	Toit surélevé 1940 H2	1550.-			
MS 1525 M	Toit surélevé 1940 H2		2135.-		
MS 1526 M	Toit surélevé 2140 H3		2135.-		
MS 1527 M	Toit surélevé 1940 H2			2210.-	
MS 1528 M	Toit surélevé 2140 H3			2210.-	
MS 1531 M	Supplément pour 2 panneaux de porte arrière en haut (si le véhicule est livré d'usine sans vitrage)				210.-



M = Prix avec montage / O = Prix hors montage

Prix hors TVA | Sous réserve de modifications

Protection anti-collision | Revêtement des passages de roue

Protection anti-collision dans l'espace de chargement



REF.		LONGUEUR ESPACE CHARGEMENT		
		3272	4307	4707
	Lattes en bois dur 100x19 mm raboté			
MS 2001 M	1 latte toute la longueur			
MS 2002 M		230.–		
MS 2003 M			270	
MS 2004 M				290.–
MS 2005 M	1 latte jusqu'à la porte coulissante			
MS 2006 M		195.–		
MS 2007 M			230.–	
MS 2008 M				270.–
MS 2010 M	1 latte sur la paroi de séparation	160.–	160.–	160.–
	Revêtement tout autour Tôle d'aluminium striée ou tôle d'aluminium 3 mm lisse			
MS 1001 M	Parois latérales, portes, passages de roue, paroi de séparation hauteur 200–250 mm à partir du plancher			
MS 1002 M		1100.–		
MS 1003 M			1220.–	
MS 1004 M				1254.–

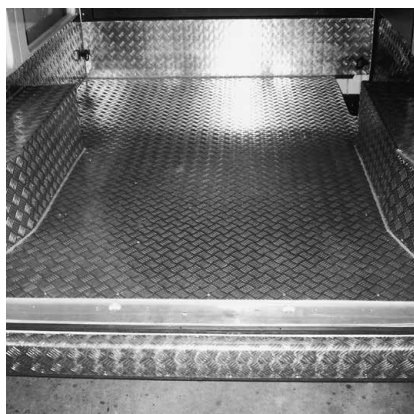
Revêtement des passages de roue

Forme cubique

MS 1101 M	Contre-plaqué 12 ou 15 mm	PAR PAIRE	580.–
MS 1102 M	Tôle en alu striée 2/4 mm	PAR PAIRE	870.–
MS 1103 M	Tôle d'aluminium 3 mm lisse	PAR PAIRE	870.–



Plancher en tôle d'aluminium striée d'une pièce | Passage de roue de forme cubique avec bord | Revêtement des parois latérales en bas



Revêtements tout autour | Passage de roue spécial | Seuil de porte à l'arrière au lieu d'un élément plastique | Pare-chocs renforcé



Plancher en tôle d'aluminium striée d'une pièce | Passage de roue de forme cubique | Revêtement des parois latérales en bas | Lattes en bois dur en haut

M = Prix avec montage / O = Prix hors montage

Prix hors TVA | Sous réserve de modifications

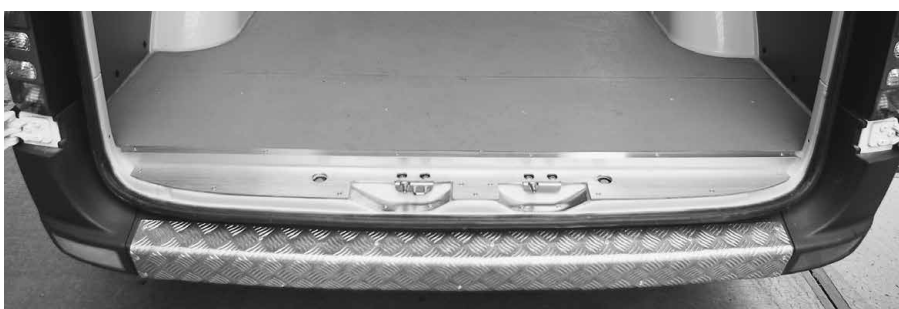
Renforcement du seuil de la porte | Pare-chocs renforcé | Protection du chargement

	REF.		EN CHF
Renforcement du seuil de la porte		Tôle en alu striée ou alu lisse	
	MS 0601 M	Porte-coulissante en bas	PAR PIECE 285.–
	MS 0602 M	Seuil de porte à l'arrière à la place d'un élément plastique	PAR PIECE 210.–

		Tôle en alu striée 2/4 mm	
Pare-chocs renforcé A l'arrière	MS 0603 M	Véhicule sans capteurs de stationnement	PAR PIECE 310.–
	MS 0604 M	Véhicule avec capteurs de stationnement	PAR PIECE 395.–
	MS 0605 M	Marchepied arrière d'origine Revêtement de la marche	PAR PIECE 475.–



Revêtement de la marche



Seuil de porte à l'arrière au lieu d'un élément plastique et pare-chocs renforcé

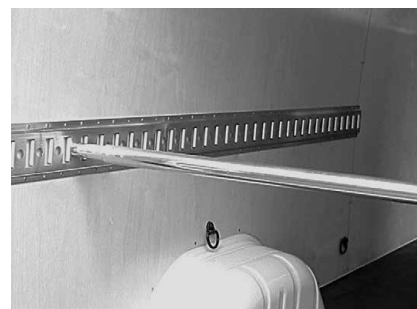
Protection du chargement	MS 2511 M	Rails d'ancrage Airline Semi-circulaire monté fixe avec renforcements dans les parois latérales	PAR METRE	130.–
		Rails d'ancrage Airline dans le plancher	PAR METRE	
	MS 2512 M	Version légère montage encastré Uniquement en combinaison avec notre plancher en bois > page 2		175.–
	MS 2513 M	Version lourde semi-encastrés Uniquement en combinaison avec notre plancher en bois > page 2		295.–
	MS 2505 M	Anneaux légers rabattables	PAR PIECE	20.–
	MS 2506 M	Anneau de fixation avec creux encastré dans le plancher	PAR PIECE	130.–
MS 2513 O	Sangles d'arrimage Airline bleu Longueur 3,5 mètres	PAR PIECE	34.–	
MS 2514 O	Sangles d'arrimage Airline orange Longueur 5 mètres	PAR PIECE	37.–	
MS 2504 M	Barre télescopique sur mesure	PAR PIECE	175.–	



Sangle d'arrimage Airline avec barre de blocage télescopique



Protection du chargement



Barre télescopique

M = Prix avec montage / **O** = Prix hors montage
Prix hors TVA | Sous réserve de modifications

Paroi de séparation | Renforcement de la paroi de séparation

REF.		EN CHF
Paroi de séparation		
<ul style="list-style-type: none"> Lieu de montage et exécution selon vos indications Pas possible avec airbag latéral ou dans le toit 		
Paroi de séparation B (Pour camionnette) 		
	Grille de séparation fermée ou avec passage	
MS 0111 M	Entre le conducteur et l'espace de chargement	1570.–
MS 0111 O	ou derrière les sièges dans l'espace de chargement	1495.–
MS 0116 M	Supplément de prix version démontable	280.–
Paroi de séparation C (Pour camionnette) panneau de bois 19 mm sans fenêtre fermant complètement		
MS 0113 M	Entre le conducteur et l'espace de chargement ou derrière les sièges dans l'espace de chargement	1660.–
MS 0166 M	Supplément pour fenêtre dans la paroi de séparation	255.–

Renforcement de la paroi de séparation

Assorti à la paroi de séparation d'origine, dans la partie inférieure

MS 0115 M	Bois contre-plaqué au phénol	375.–
MS 0116 M	Tôle en alu striée ou tôle d'aluminium lisse	430.–



Paroi de séparation type B avec protection du chargement



Paroi de séparation type B avec passage



Paroi de séparation type C avec fenêtre



Renforcement de la paroi de séparation en tôle d'aluminium striée

M = Prix avec montage / **O** = Prix hors montage

Prix hors TVA | Sous réserve de modifications

Disposition spéciale des sièges | Contrôle technique

REF.		EN CHF	
	Tissu d'origine ou similicuir		
MS 4701 M	Siège pour 1 personne, avec 2 pieds	38 kg	2855.–
MS 4702 M	Siège pour 2 personnes, avec 2 pieds	57 kg	4315.–
MS 4703 M	Siège pour 3 personnes, avec 3 pieds	86 kg	5770.–
MS 4705 M	Accoudoir rabattable		90.–

Sicom2 avec Quickout

- Démontable
- Avec ceintures de sécurité à 3 points de fixation
- Homologation KD-0135/08



Banquette rabattable WAG 1 avec ceinture ventrale

- Revêtements: Similicuir noir
- Homologation KD-0038/06

	Installation contre le sens de la marche		
MS 1410 M	Banquette rabattable pour 1 personne avec 1 accoudoir rabattable	20 kg	2500.–
MS 1411 M	Banquette rabattable pour 2 personnes avec 1 accoudoir rabattable	38 kg	3260.–
MS 1412 M	Banquette rabattable pour 3 personnes avec 1 accoudoir rabattable	56 kg	4060.–
MS 1413 M	Supplément pour accoudoir rabattable assorti à la banquette rabattable Attention: une délimitation au bord à gauche/droite (prescrit par la loi)	2 kg	90.–



Contrôle technique

	Contrôle technique à l'Office de la circulation routière	
MS 9901 O	Confirmation du type de véhicule	120.–
MS 9902 O	Contrôle technique jusqu'à 3,5 tonnes	480.–

M = Prix avec montage / O = Prix hors montage
Prix hors TVA | Sous réserve de modifications

Aération | Luminaire d'intérieur | Fenêtres

	REF.		EN CHF
Aération	MS 3601 M	Lucarne d'aération dans le toit avec capot acrylique gris fumé dimensions intérieures 490x345 mm hauteur au-dessus du toit 60/140 mm	1300.-
	MS 3601 O		650.-
	MS 3611 M	Aération électrique avec interrupteur auprès du conducteur Rosace tournante à l'intérieur hauteur au-dessus du toit 60 mm Nombre de tours 2600 t/min. puissance 700 m3/heure	1420.-
	MS 3611 O		615.-



Lucarne d'aération



Aération électrique

Luminaire d'intérieur			Encastré	Apparent
			2x15 W	2x15 W
MS 6001 M	Avec interrupteur au luminaire			285.-
MS 6001 O				145.-
MS 6002 M	1 luminaire interrupteur près du conducteur			505.-
MS 6012 M	1 luminaire interrupteur près du conducteur (véhicule avec ciel de toit)	695.-		
MS 6003 M	2 luminaires interrupteur près du conducteur			750.-
MS 6013 M	2 luminaires interrupteur près du conducteur (véhicule avec ciel de toit)	1000.-		

Fenêtres	MS 6600 M	Installer les vitres livrées, matériel de montage inclus	460.-
-----------------	-----------	--	-------

Matériel y compris

Marchepied | Dispositif d'attelage

	REF.		EN CHF
Marchepied	MS 3701 M	Marchepied arrière	460.–
	MS 3701 O	Support galvanisé, marche en tôle d'aluminium striée 10 kg	375.–
	MS 3704 M	Supplément de prix marche-pied arrière «exécution spéciale»	200.–
	MS 3702 M	Marchepied arrière	790.–
	MS 3702 O	Type pompiers, avec grille galvanisée et montant en caoutchouc 15 kg	670.–
	MS 3802 M	Marche pour la porte coulissante latérale à droite	2320.–
	MS 3802 O	Marchepied linéaire avec entraînement électrique 25 kg	1795.–
	MS 3803 M	Supplément pour 4x4 (Moteur à combustion)	180.–
	MS 3805 M	Supplément de prix pour porte coulissante à gauche (si possible)	280.–
	MS 3804 M	Supplément de prix pour véhicule électrique (si techniquement possible et homologué)	510.–



Marchepied arrière



Marchepied arrière et pare-chocs renforcé



Marche vers la porte coulissante latérale

Dispositif d'attelage

Capacité de remorquage 3,5 tonnes (sauf pour empattement de 3250 mm)

Sans pare-chocs, avec marchepied arrière intégré

MS 5611 M	Dispositifs d'attelage en différentes versions	Prix sur demande
-----------	---	------------------



M = Prix avec montage / **O** = Prix hors montage

Prix hors TVA | Sous réserve de modifications

Echelle de montée | Porte-skis

	REF.		EN CHF
Echelle de montée pour porte-charges	MS 5837 M	Montage sur porte arrière galvanisé en bain complet	595.–



Porte-skis

- La porte arrière (hayon) recouverte ne peut plus être ouverte une fois le porte-skis monté
- Démontable

MS 5701 M	Porte-skis sur la moitié de la largeur du véhicule pour environ 12 paires de skis (moins, si c'est pour des snowboards) sur la porte arrière gauche (droite) avec feux arrière et éclairage de la plaque galvanisé	2520.–
MS 5701 O		2320.–

Attention: Un dispositif d'attelage avec prise électrique est nécessaire et doit être disponible. Cela ne fait pas partie de l'étendue de nos prestations.



M = Prix avec montage / **O** = Prix hors montage

Prix hors TVA | Sous réserve de modifications

Sprinter | Véhicule à pont

Revêtement du plancher | Porte-perches | Dispositif d'attelage

Revêtement du plancher

Y compris découpe des anneaux de fixation

REF.		LONGUEUR DU PONT						EN CHF
		2128	2708	2858	3408	3508	4308	
MS 9001 M	Tôle en alu striée 2/4 mm d'une pièce (en deux parties, à partir de 3300 mm) Surface nervurée ou lisse en haut	1165.-						
MS 9002 M			1350.-					
MS 9003 M				1405.-				
MS 9004 M					1575.-			
MS 9005 M						1640.-		
MS 9006 M								1905.-

Porte-perches galvanisé

Assorti au pont d'origine

REF.		EN CHF
MS 9202 M	Paroi frontale à l'avant avec grille	825.-
MS 9202 O		670.-
MS 9205 M	A l'arrière enfichable montant angulaire vissé	1090.-
MS 9205 O		725.-
MS 9206 M	Sur le toit au-dessus de la cabine double	625.-
MS 9206 O		460.-
MS 9208 M	Supplément pour porte-perches avec une hauteur spéciale	200.-



Porte-perches avec boîte à outils

Dispositif d'attelage

Capacité de remorquage 3,5 tonnes (sauf pour empattement de 3250 mm)

Avec modification de l'éclairage de la plaque d'immatriculation

MS 5611 M	Dispositifs d'attelage en différentes versions	Prix sur demande
-----------	---	------------------

M = Prix avec montage / **O** = Prix hors montage

Prix hors TVA | Sous réserve de modifications

Sprinter | Véhicule à pont

Support de bâche | Porte-perches | Spoiler

Support de bâche

- Armature en tubes d'acier galvanisé, montée fixe
- 5 tubes longitudinaux démontables
- 1 latte à insérer de chaque côté
- Bâche en polyplan, couleur au choix
- Toit translucide, tous les supports renforcés
- Lattes dans l'ourlet, enroulables
- Fenêtre pour vue arrière dans la paroi frontale
- Fermetures au choix avec languettes en biais ou zig zag

REF.		LONGUEUR DU PONT					EN CHF
		2708	2858	3408	3508	4308	
MS 9402 M	Taille standard	4565.-					
MS 9403 M	Hauteur libre au centre 1900 mm		4665.-				
MS 9404 M	Hauteur libre au bord 1780 mm			4845.-			
MS 9405 M	Avec un troisième arc de support à partir d'une longueur de 3400 mm				5895.-		
MS 9406 M							6225.-
MS 947... M	Hauteur sur mesure + ou - haut ou bas, par pas de 100 mm	65.-	70.-	105.-	125.-	140.-	
MS 945... M	1 paire supplémentaire de lattes à insérer	205.-	210.-	330.-	340.-	375.-	

Porte-perches

Dans le support de bâche

MS 9440 M	Paroi frontale d'un côté avec languette dans la bâche	365.-
MS 9441 M	Paroi frontale des deux côtés avec 2 languettes dans la bâche	645.-
MS 9442 M	Support à enficher à l'arrière	395.-

Spoiler

Sur le toit de la cabine

MS 9801 M	Couleur au choix	1940.-
-----------	------------------	--------



M = Prix avec montage / **O** = Prix hors montage

Prix hors TVA | Sous réserve de modifications

Sprinter | Véhicule à pont

Boîte à outils

REF.		EN CHF
Boîte à outils Sous le pont	En tôle d'aluminium 2 mm serrures à loquet rotatif pour cadenas joint en caoutchouc plancher en bois tôle de fixation à droite et à gauche	
	Dans les dimensions suivantes (variable selon les circonstances) Longueur: 572 mm / Hauteur: 371 mm / Profondeur: 335 mm Longueur: 500 mm / Hauteur: 295 mm / Profondeur: 280 mm	
MS 9603 M	Boîte à outils en aluminium	1120.–
MS 9603 O		970.–

Attention: Pas possible pour les ponts basculants | Selon le type de véhicule/lieu de montage, les dimensions des boîtiers susmentionnés peuvent varier



Boîte à outils Sur le pont	Boîte à outils GG	
	<ul style="list-style-type: none"> • Cadre en profilés d'aluminium. Revêtement en tôle d'acier galvanisée. Couvercle en tôle d'alu striée • Boîte à outils compartimentée horizontalement avec fond, en trois parties, pouvant être sorties individuellement • En haut, avec grand couvercle rabattable avec ressort à gaz et fermoir à cadenas séparé • Le compartiment de rangement inférieur est accessible par une porte avec fermoir à droite et à gauche 	
MS 9602 M	Longueur: 1700 mm / Hauteur: 798 mm /	1960.–
MS 9602 O	Profondeur: 666 mm / 50 kg	1825.–



M = Prix avec montage / O = Prix hors montage
Prix hors TVA | Sous réserve de modifications

Revêtement du plancher | Revêtement dans l'espace de chargement

REF.		EN CHF		
		Compact	Long	Extra long
	Revêtement du plancher			
	• Installé fixe dans l'espace de chargement			
	• Plancher de véhicule d'origine avec traitement antirouille			
	• Jointoyage SIKA			
	• Fonds de plancher comme renforcement supplémentaire			
	• Bordures en alu aux seuils des portes pour tous les planchers en bois			
	Plancher en bois Contre-plaqué résistant à l'eau bouillante			
MV 0505 M	Avec revêtement en résine phénolique antidérapant 12 mm	990.–	1065.–	1090.–
MV 0505 O		715.–	770.–	805.–
	Plancher en alu Tôle en alu striée 2/4 mm d'une pièce			
MV 0511 M	Surface nervurée ou lisse en haut	1370.–	1485.–	1550.–
MV 0511 O		1105.–	1195.–	1255.–
	Plancher PVC Bois contreplaqué 15 mm			
MV 0515 M	Surface antiglisse lisse gris	1535.–	1575.–	1740.–
	Coût supplémentaire Revêtement du plancher Supplément de prix si le véhicule est livré d'usine avec des sièges			
MV 0600 M	Pour 3 places assises dans le compartiment passagers			280.–
MV 0601 M	Pour 6 places assises dans le compartiment passagers			360.–
MV 0602 M	Renforcement en aluminium du seuil de la porte arrière			240.–



		Compact	Long	Extra long
Revêtement dans l'espace de chargement	Camionnette ou Camionnette vitrée Jusqu'à mi-hauteur du plancher du véhicule jusqu'au milieu de la paroi latérale (bord inférieur de la fenêtre)			
Revêtements paroi latérale et porte (toit normal)				
Y compris protection antirouille au Dinitrol dans les parties revêtues				
MV 1501 M	Tôle d'aluminium 1.5 mm lisse	1145.–	1200.–	1215.–
	Camionnette (avec fenêtre dans les portes arrière) du plancher du véhicule jusqu'au cadre du toit			
MV 1511 M	Tôle d'aluminium 1.5 mm lisse	1630.–	1710.–	1750.–
MV 1521 M	Supplément pour 2 panneaux de porte arrière en haut (si le véhicule est livré d'usine sans vitrage)			210.–

M = Prix avec montage / **O** = Prix hors montage
Prix hors TVA | Sous réserve de modifications

Revêtement des passages de roue | Pare-chocs renforcé | Protection du chargement

	REF.			EN CHF
Revêtement des passages de roue Forme cubique	MV 1101 M	Contre-plaqué 12 ou 15 mm	PAR PAIRE	580.–
	MV 1102 M	Tôle en alu striée 2/4 mm	PAR PAIRE	870.–
	MV 1103 M	Tôle d'aluminium 3 mm lisse	PAR PAIRE	870.–

		Tôle en alu striée 2/4 mm		
Pare-chocs renforcé A l'arrière	MV 0801 M	Véhicule sans capteurs de stationnement	PAR PIECE	395.–
	MV 0802 M	Véhicule avec capteurs de stationnement	PAR PIECE	440.–

Protection du chargement	MV 2511 M	Rails d'ancrage Airline Semi-circulaire monté fixe avec renforcements dans les parois latérales	PAR METRE	130.–
		Rails d'ancrage Airline dans le plancher	PAR METRE	
	MV 2512 M	Version légère montage encastré Uniquement en combinaison avec notre plancher en bois > page 14		175.–
	MV 2513 M	Version lourde semi-encastrés Uniquement en combinaison avec notre plancher en bois > page 14		295.–
	MV 2505 M	Anneaux légers rabattables	PAR PIECE	20.–
	MV 2506 M	Anneau de fixation avec creux semi-encastré dans le plancher	PAR PIECE	130.–
	MV 2513 O	Sangles d'arrimage Airline bleu Longueur 3,5 mètres	PAR PIECE	34.–
	MV 2514 O	Sangles d'arrimage Airline orange Longueur 5 mètres	PAR PIECE	37.–
	MV 2504 M	Barre télescopique sur mesure	PAR PIECE	175.–



Barre télescopique

Marchepied | Paroi de séparation

	REF.		EN CHF
Marchepied	MV 3802 M	Marche pour la porte coulissante latérale à droite	2320.–
	MV 3802 O	Marchepied linéaire avec entraînement électrique 25 kg	1795.–
	MV 3803 M	Supplément pour 4x4	200.–
	MV 3805 M	Supplément de prix pour porte coulissante à gauche (si possible)	280.–



	REF.		EN CHF	
Paroi de séparation		Paroi de séparation B (Pour camionnette) Grille de séparation fermée ou avec passage		
		MV 0111 M	Entre le conducteur et l'espace de chargement ou derrière les sièges dans l'espace de chargement	1570.–
		MV 0111 O		1495.–
		MV 0115 M	Supplément de prix combi/camionnette vitré tout autour	270.–
		MV 0116 M	Supplément de prix version démontable	280.–
			Paroi de séparation C (Pour camionnette) panneau de bois 19 mm sans fenêtre fermant complètement	
		MV 0112 M	Entre le conducteur et l'espace de chargement ou derrière les sièges dans l'espace de chargement	1630.–
		MV 0115 M	Supplément de prix combi/camionnette vitré tout autour	270.–
		MV 0166 M	Supplément pour fenêtre dans la paroi de séparation	255.–

- Lieu de montage et exécution selon vos indications
- Pas possible avec airbag latéral ou dans le toit



Paroi de séparation B avec passage



Paroi de séparation B derrière le banc à 3 places

Disposition spéciale des sièges | Contrôle technique

REF.		EN CHF	
	Tissu d'origine ou similicuir		
MV 4701 M	Siège pour 1 personne, avec 2 pieds	38 kg	2855.–
MV 4702 M	Siège pour 2 personnes, avec 2 pieds	57 kg	4315.–
MV 4703 M	Siège pour 3 personnes, avec 3 pieds	86 kg	5770.–
MV 4705 M	Accoudoir rabattable		90.–

Sicom2 avec Quickout

- Démontable
- Avec ceintures de sécurité à 3 points de fixation
- Homologation KD-0135/08



Banquette rabattable WAG 1 avec ceinture ventrale

- Revêtements: Similicuir noir
- Homologation KD-0038/06

	Installation contre le sens de la marche		
MV 1410 M	Banquette rabattable pour 1 personne avec 1 accoudoir rabattable	20 kg	2500.–
MV 1411 M	Banquette rabattable pour 2 personnes avec 1 accoudoir rabattable	38 kg	3260.–
MV 1412 M	Banquette rabattable pour 3 personnes avec 1 accoudoir rabattable	56 kg	4060.–
MV 1413 M	Supplément pour accoudoir rabattable assorti à la banquette rabattable Attention: une délimitation au bord à gauche/droite (prescrit par la loi)	2 kg	90.–



Contrôle technique

	Contrôle technique à l'Office de la circulation routière	
MV 9901 O	Confirmation du type de véhicule	120.–
MV 9902 O	Contrôle technique jusqu'à 3,5 tonnes	480.–

M = Prix avec montage / **O** = Prix hors montage
Prix hors TVA | Sous réserve de modifications

Vito | Camionnette/Combi

Porte-skis

Porte-skis

- La porte arrière (hayon) recouverte ne peut plus être ouverte une fois le porte-skis monté
- Démontable

Attention: Un dispositif d'attelage avec prise électrique est nécessaire et doit être disponible. Cela ne fait pas partie de l'étendue de nos prestations.

MV 5701 M	Porte-skis sur la moitié de la largeur du véhicule pour environ 12 paires de skis (moins, si c'est pour des snowboards) sur la porte arrière gauche (droite) avec feux arrière et éclairage de la plaque galvanisé	2520.–
MV 5701 O		2320.–



Porte-skis mobile

Pour environ 12 paires de skis

MV 5710 M	Porte-skis intégral galvanisé en bain complet Avec éclairage automatique de la plaque au porte-skis	4880.–
MV 5710 O		4430.–

Attention: Une prise intérieure 12 volts est nécessaire et doit être disponible. Cela ne fait pas partie de l'étendue de nos prestations.



M = Prix avec montage / O = Prix hors montage
 Prix hors TVA | Sous réserve de modifications

Revêtement du plancher | Revêtement dans l'espace de chargement | paroi de séparation

REF.		EN CHF	
		1806	2230
	Revêtement du plancher		
	<ul style="list-style-type: none"> • Installé fixe dans l'espace de chargement • Plancher de véhicule d'origine avec traitement antirouille • Bordures en alu aux seuils des portes pour tous les planchers en bois • Fonds de plancher comme renforcement supplémentaire • Jointoyage étanche 		
MC 0502 M	Plancher en bois Contre-plaqué résistant à l'eau bouillante Avec revêtement en résine phénolique antidérapant 12 mm	910.–	945.–
MC 0511 M	Plancher en alu Tôle en alu striée 2/4 mm d'une pièce Surface nervurée ou lisse en haut	1205.–	1295.–

	Revêtement dans l'espace de chargement		
	Y compris protection antirouille au Dinitrol dans les parties revêtues		
	Revêtement dans la zone des fenêtres (sans revêtement des portes arrière)		
MC 1502 M	4 tôles d'aluminium 1,5 mm lisse	860.–	890.–
	Camionnette (avec fenêtre dans les portes arrière) Revêtements paroi latérale et porte du plancher du véhicule jusqu'au cadre du toit		
MC 1511 M	Tôle d'aluminium 1.5 mm lisse	1495.–	1580.–
MC 1521 M	Supplément pour 2 panneaux de porte arrière en haut (si le véhicule est livré d'usine sans vitrage)		210.–

	Paroi de séparation		
	<ul style="list-style-type: none"> • Lieu de montage et exécution selon vos indications • Pas possible avec airbag latéral ou dans le toit 		
	Paroi de séparation B (Pour camionnette) Grille de séparation fermée ou avec passage		
MC 0110 M	Entre le conducteur et l'espace de chargement ou derrière les sièges dans l'espace de chargement		1570.–
MC 0110 O			1495.–
MC 0115 M	Supplément de prix combi/camionnette vitré tout autour		270.–
MC 0116 M	Supplément de prix version démontable		280.–

M = Prix avec montage / **O** = Prix hors montage

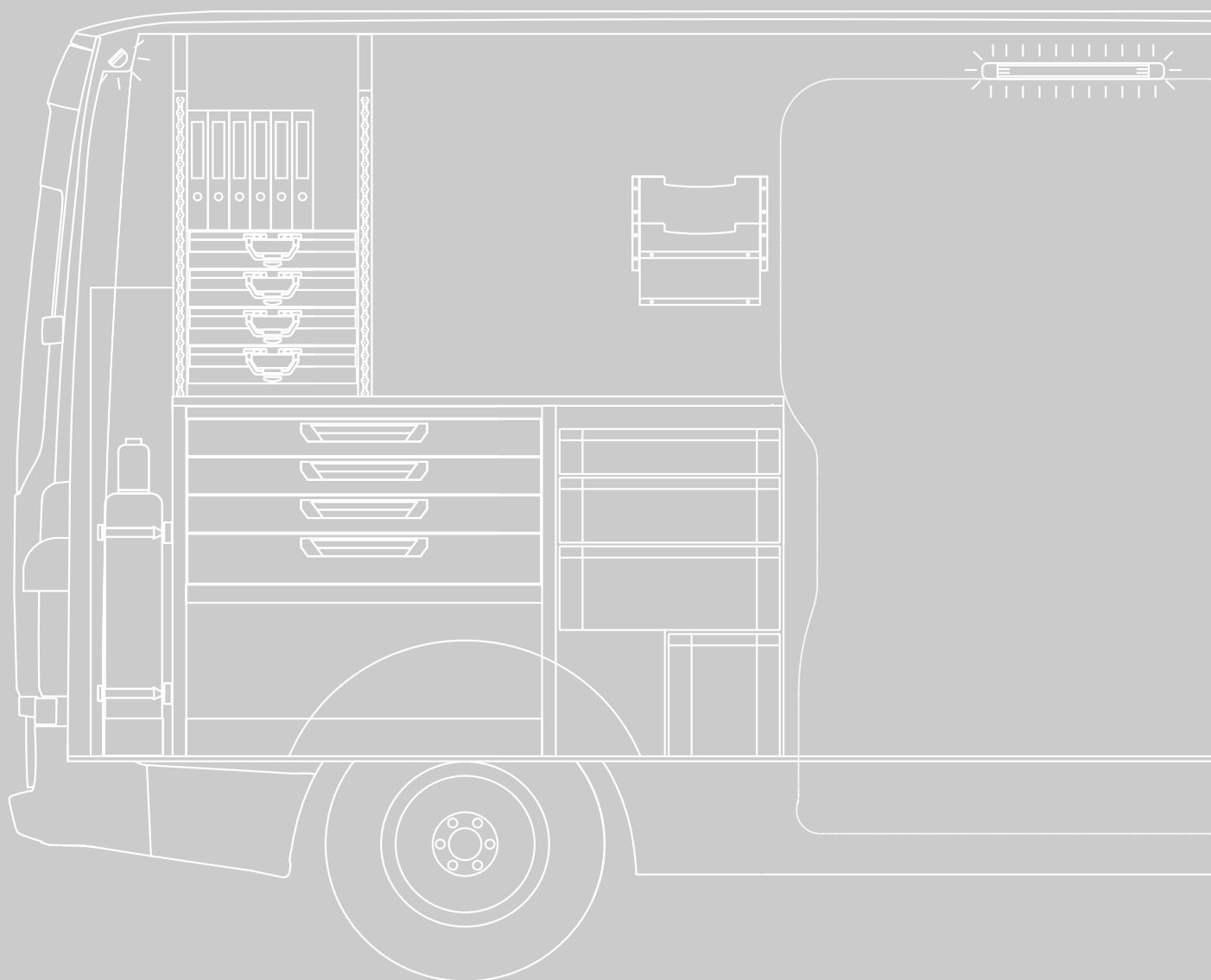
Prix hors TVA | Sous réserve de modifications

Equipements spéciaux

Le mot «impossible» ne fait pas partie du vocabulaire de Waldspurger. Que vous souhaitiez conduire des passagers à l'aéroport ou que vous ayez besoin d'un lève-benne pour un véhicule de pompiers ou d'un local de vente mobile: nous adaptons chaque véhicule à vos besoins individuels.

Quel que soit l'aménagement spécial désiré, notre préoccupation principale est la facilité d'utilisation au quotidien et la robustesse de la construction. La réputation de Waldspurger n'est plus à faire. Nos solutions innovantes ont fait leurs preuves dans la pratique.

waldspurger.ch | 044 743 80 40



Equipements spéciaux

Dispositifs de transport et de chargement

Dispositifs de transport

- Transport de verre
- Porte-charge latéral
- Porte-charge à l'avant ou à l'arrière



Porte-verre latéral en aluminium



Porte-verre intérieur en aluminium



Porte-charge latéral, p.ex. pour le transport de portes



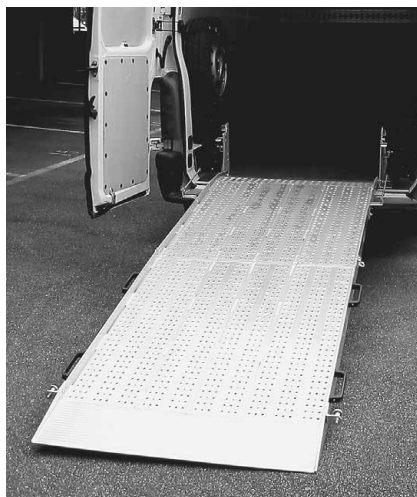
Protection du chargement pour conteneurs d'aliments



Cadre de transport pour bidons à lait

Dispositifs de chargement

- Rampes d'accès
- Elévateur de charge



Rampes d'accès



Elévateur de charge



Elévateur de charge

Equipements spéciaux

Véhicules d'atelier et de service

Equipement pour véhicules d'atelier et de service

Commandez notre catalogue avec la liste des prix

- Chauffage / sanitaire
- Verrerie
- Service et entretien
- Menuisier
- etc.



Equipements spéciaux

Véhicules de commerce et privé

Equipements spéciaux pour véhicules de commerce et privé

- Véhicules de bureau
- Véhicules d'exposition
- Véhicules pour petites entreprises
- Véhicules sanitaires
- Véhicules funéraires
- Véhicules privés
- etc.



Store extérieur



Service sanitaire mobile pour manifestations



Véhicule funéraire



Production télévision mobile



Véhicule salle de repos sur chantier



Véhicule de présentation et de commerce ambulante



Transport de passagers VIP dans le périmètre de l'aéroport



Transport de vêtements



Transport de malades



Transport de fleurs coupées

Equipements spéciaux

Véhicules de police et de pompiers

Véhicule de police

- Aménagement intérieur
- Dispositions spéciales des sièges
- Véhicule de transport d'équipe
- Vitrage en polycarbonate
- Grilles de protection
- Dispositifs d'alerte

Véhicule de pompiers

- Véhicule de transport d'équipe
- Véhicules de commandement



Douane mobile



Véhicule de transport d'équipe avec Hubiboy



Véhicule d'intervention de police avec cellule de prison



Véhicule d'intervention pour manifestations



Porte-échelles



Véhicule de transport d'équipe avec banquettes longitudinales



Véhicule de transport d'équipe avec banquettes longitudinales



Dispositifs d'alerte pour police ou pompiers

Informations importantes

Commande de véhicules

A mentionner lors de la commande du véhicule auprès de l'importateur:

Livraison à
Waldspurger SA
Industriestrasse 29
8962 Bergdietikon

L'importateur nous livre le véhicule directement, sans frais supplémentaires.

Le transport de retour est pris en charge par vous-même.



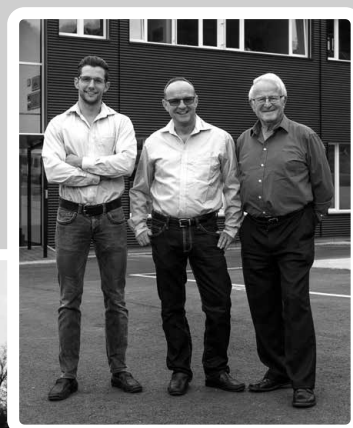
Contact

Nous sommes là pour vous!

Profitez de notre savoir-faire et laissez-nous vous conseiller avant l'achat de votre véhicule. Nous nous faisons un plaisir de vous accueillir dans notre salle d'exposition et de vous présenter un grand choix d'options d'aménagement.

Vous obtenez des informations complémentaires sur waldspurger.ch

Waldspurger SA
Industriestrasse 29 | 8962 Bergdietikon
044 743 80 40 | info@waldspurger.ch
waldspurger.ch



**TROIS
GENERATIONS
D'EXPERIENCE
DANS L'AME-
NAGEMENT DE
VEHICULES**



Waldspurger – Aménagement de véhicules depuis 1978

L'entreprise familiale de Bergdietikon se consacre avec engagement, fierté et une grande compétence professionnelle à l'aménagement de véhicules, et ce depuis 1978. Nos clientes et clients le savent par expérience: pour chaque problème de transport – qu'il s'agisse de transporter de la marchandise ou des personnes – Waldspurger a la bonne solution.

Dans nos ateliers à Bergdietikon, des équipes motivées transforment et aménagent des voitures particulières et des minibus pour le transport de personnes handicapées, d'élèves ou de groupes plus nombreux. La qualité, la sécurité et les désirs de nos clientes et clients sont nos préoccupations premières. La société Waldspurger SA est également très compétente dans l'aménagement et la transformation de camionnettes, de véhicules d'atelier, de véhicules de service et de véhicules à pont. De plus, nous équipons régulièrement des véhicules sur mesure pour les pompiers et la police.

L'entreprise Waldspurger SA sous la direction de Rolf Waldspurger emploie 22 collaborateurs.

waldspurger.ch

