

MATERIALTRANSPORT

Ausrüstungen und Umbauten

MAN

TGE

PREISLISTE 2025



FAHRZEUGAUSBAU
WALDSPURGER



BEWÄHRT UND INNOVATIV

Inhaltsverzeichnis

TGE Kastenwagen/Combi	Bodenverkleidung	2
	Verkleidung im Laderaum	3
	Rammschutz im Laderaum Radkastenverkleidung	4
	Türschwellenverstärkung Stossbalkenschutz Ladegutsicherung	5
	Trennwand Trennwandverstärkung	6
	Sonderbestuhlung Vorführung	7
	Lüftung Innenleuchte Fenstereinbau	8
	Aufstiegstritt Anhängervorrichtung	9
	Aufstiegsleiter Skiträger	10
TGE Pritschenwagen	Bodenverkleidung Stangenträger Anhängervorrichtung	11
	Blachenverdeck Stangenträger Spoiler	12
	Werkzeugkasten	13
Sonderausbau	Transport- und Verladeeinrichtung	15
	Werkstatt- und Servicefahrzeug	16
	Gewerbe- und Privatfahrzeug	17
	Polizei- und Feuerwehrfahrzeug	18
Wichtige Informationen	Fahrzeugbestellung	19
Kontakt	Kontakt	20

Ausgabe Januar 2025

Bodenverkleidung

	BESTELL-NR.		LADERAUMLÄNGE		IN CHF
			3450	4300	4855
Bodenverkleidung <ul style="list-style-type: none"> Im Laderaum, fest eingebaut Original-Fahrzeugboden mit Rostschutzbehandlung SIKA-Ausfugung Bodenunterlagen als Verstärkungen eingebaut Alle Holzböden mit Alu-Abschlussleisten bei den Türschwellen Einstiegkasten bei Schiebetüren auf Wunsch ausgeschnitten oder überdeckt: Bei Bestellung angeben 		Holzboden kochwasserfestes Sperrholz			
	MT 0506 M	Mit rutschhemmender Phenolharzbeschichtung 12 mm	1170.–		
	MT 0506 O		860.–		
	MT 0507 M			1505.–	
	MT 0507 O			1045.–	
	MT 0508 M				1570.–
	MT 0508 O				1090.–
		Aluminiumboden Riffelblech 2/4 mm einteilig (zweiteilig ab 3700 mm)			
	MT 0512 M	Gerippte oder glatte Seite oben	1670.–		
	MT 0512 O		1360.–		
	MT 0513 M			2150.–	
	MT 0513 O			1680.–	
	MT 0514 M				2255.–
	MT 0514 O				1770.–
		PVC-Boden Sperrholz 15 mm			
	MT 0522 M	Mit rutschhemmender Einstreuung glatt grau	1915.–		
	MT 0523 M			2400.–	
	MT 0524 M				2470
		Gummiteppich Sperrholz 15 mm			
	MT 0591 M	Extrem rutschhemmend für Sondertransporte feingerippt	1935.–		
	MT 0592 M			2430.–	
	MT 0593 M				2505.–
		Zusatzkosten Bodenverkleidung Aufpreis, falls eine Werksbestuhlung vorhanden ist			
	MT 0600 M	Bei 3 Sitzplätzen im Passagierraum			280.–
	MT 0601 M	Bei 6 Sitzplätzen im Passagierraum			360.–
		Originalboden			
	MT 0581 M	Bodenplatten entfernen und entsorgen	95.–		
	MT 0582 M			100.–	
	MT 0583 M				110.–
	MT 0584 M	Einstiegkasten seitlich überdecken	450.–	450.–	450.–
	MT 0586 M	Ausfugung rundum	230.–		
	MT 0587 M			265.–	
	MT 0588 M				285.–

M = Preise mit Montage / O = Preise ohne Montage

Preise exkl. MwSt | Änderungen vorbehalten

Verkleidung im Laderaum

	BESTELL-NR.		LADERAUMLÄNGE		IN CHF
			3450	4300	4855
Kastenwagen verglast oder Kastenwagen Seitenwand- und Türverkleidungen halbhoch Ab Fahrzeugboden bis Mitte Seitenwand (Unterkante Fenster)	MT 1502 M	Alu-Blech 1,5 mm glatt Mit Türverkleidung	1325.–		
	MT 1503 M			1550.–	
	MT 1504 M				1595.–
	MT 1506 M	Sperrholz 5 mm natur Mit Türverkleidung	1130.–		
	MT 1507 M			1310.–	
	MT 1508 M				1340.–

Inkl. Dinitrol Rostschutz
in den verkleideten Partien

Kastenwagen (mit Fenster in den Hecktüren) Seitenwand- und Türverkleidungen Ab Fahrzeugboden bis Dachrahmen		Alu-Blech 1,5 mm glatt			
	MT 1511 M	H2 1626/1726	1920.–		
	MT 1512 M	H3 1861/1961	2085.–		
	MT 1513 M	H3 1861/1961		2620.–	
	MT 1514 M	H4 2089/2189		2785.–	
	MT 1515 M	H4 2089/2189			2865.–
		Sperrholz 5 mm natur			
	MT 1521 M	H2 1626/1726	1555.–		
	MT 1522 M	H3 1861/1961	1720.–		
	MT 1523 M	H3 1861/1961		2145.–	
	MT 1524 M	H4 2089/2189		2310.–	
	MT 1525 M	H4 2089/2189			2145.–
	MT 1531 M	Aufpreis für 2 Stück Hecktürfüllungen oben (falls keine Verglasung ab Werk vorhanden ist)			210.–



Rammschutz im Laderaum |

Radkastenverkleidung

Rammschutz im Laderaum

BESTELL-NR.		LADERAUMLÄNGE		IN CHF
		3450	4300	4855
	Hartholzlatten 100x19 mm gehobelt			
MT 2002 M	1 Latte ganze Länge	195.–		
MT 2003 M			230.–	
MT 2004 M				270.–
MT 2006 M	1 Latte bis Schiebetüre	160.–		
MT 2007 M			195.–	
MT 2008 M				230.–
MT 2010 M	1 Latte auf Trennwand	160.–	160.–	160.–
	Verkleidung rundum Alu-Riffelblech oder Alu-Blech 3 mm glatt			
MT 1002 M	Seitenwände, Türen, Radkasten, Trennwand 200–250 mm hoch ab Fussboden	1100.–		
MT 1003 M			1220.–	
MT 1004 M				1254.–

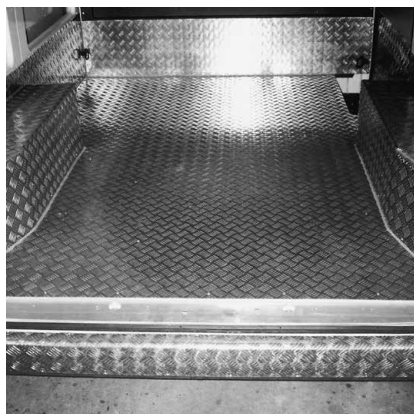
Radkastenverkleidung

Kubisch

MT 1101 M	Sperrholz 12 oder 15 mm	PRO PAAR	580.–
MT 1102 M	Alu-Riffelblech 2/4 mm	PRO PAAR	870.–
MT 1103 M	Alu-Blech 3 mm glatt	PRO PAAR	870.–



Riffelblechboden einteilig | Radkasten
kubisch mit Bord | Seitenwandverkleidungen
unten



Verkleidungen rundum | Radkasten speziell |
Türschwelle hinten anstelle Kunststoffteil |
Stoßbalkenverstärkung



Riffelblechboden einteilig | Radkasten kubisch |
Seitenwandverkleidungen unten |
Hartholzlatten oben

M = Preise mit Montage / **O** = Preise ohne Montage

Preise exkl. MwSt | Änderungen vorbehalten

Türschwellenverstärkung |

Stossbalkenschutz | Ladegutsicherung

	BESTELL-NR.		IN CHF
Türschwellenverstärkung		Alu-Riffelblech oder Alu-Blech glatt	
	MT 0601 M	Schiebetüre unten	PRO STÜCK 285.–
	MT 0602 M	Türschwelle hinten anstelle Kunststoffteil	PRO STÜCK 255.–

Stossbalkenschutz Hinten		Alu-Riffelblech 2/4 mm	
	MT 0603 M	Fahrzeug ohne Parksensoren	PRO STÜCK 310.–
	MT 0604 M	Fahrzeug mit Parksensoren	PRO STÜCK 395.–
	MT 0605 M	Original Hecktritt Abdeckung Trittfläche	PRO STÜCK 475.–



Abdeckung Trittfläche



Türschwelle hinten anstelle Kunststoffteil und Stossbalkenschutz

Ladegutsicherung	MT 2511 M	Airline-Verankerungsschienen Halbrund fest montiert mit Verstärkungen in den Seitenwänden	PER METER	130.–
		Airline-Verankerungsschienen im Boden	PER METER	
	MT 2512 M	Leichte Ausführung versenkt montiert nur in Verbindung mit unserem Holzboden > Seite 2		175.–
	MT 2513 M	Schwere Ausführung teilversenkt montiert nur in Verbindung mit unserem Holzboden > Seite 2		295.–
	MT 2505 M	Leichte Klappringe	PRO STÜCK	20.–
	MT 2506 M	Binding mit Mulde im Boden versenkt montiert	PRO STÜCK	130.–
	MT 2513 O	Airline-Zurrgurten blau Länge 3,5 Meter	PRO STÜCK	40.–
	MT 2514 O	Airline-Zurrgurten orange Länge 5 Meter	PRO STÜCK	45.–
	MT 2504 M	Teleskop-Sperrstange nach Mass	PRO STÜCK	175.–



Airline-Zurrschiene mit Teleskop-Sperrstange



Ladegutsicherung



Teleskop-Sperrstange

M = Preise mit Montage / **O** = Preise ohne Montage
Preise exkl. MwSt | Änderungen vorbehalten

Trennwand | Trennwandverstärkung

	BESTELL-NR.	IN CHF
Trennwand		ALLE
<ul style="list-style-type: none"> Montageort und Ausführung nach Ihren Angaben Nicht möglich mit Seiten- oder Dachairbag 		
	Trennwand B (zu Kastenwagen) Gittertrennwand geschlossen oder mit Durchgang	
MT 0110 M	Zwischen Fahrer und Laderaum oder nach der Bestuhlung im Laderaum	1570.–
MT 0110 O		1495.–
MT 0116 M	Aufpreis demontabel	280.–
	Trennwand C (zu Kastenwagen) Holzplatte 19 mm ohne Fenster komplett abschliessend	
MT 0112 M	Zwischen Fahrer und Laderaum oder nach der Bestuhlung im Laderaum	1630.–
MT 0166 M	Aufpreis für Fenster in der Trennwand	255.–

Trennwandverstärkung

Passend zur Originaltrennwand, im Unterteil

MT 0115 M	Sperrholz mit Phenol	240.–
MT 0116 M	Alu-Riffelblech oder Alu-Blech glatt	295.–



Trennwand A speziell



Trennwand A mit Gitter



Trennwand B mit Durchgang



Trennwand B mit Ladegutsicherung



Trennwand C mit Fenster



Trennwandverstärkung aus Alu-Riffelblech

M = Preise mit Montage / **O** = Preise ohne Montage

Preise exkl. MwSt | Änderungen vorbehalten

Sonderbestuhlung | Vorführung

	BESTELL-NR.	Originalstoff oder Kunstleder		IN CHF
Linea mit Rail-In <ul style="list-style-type: none"> • Länge der Sitzverankerungsschiene 1000 mm • Sitzverankerungsschiene vorstehend • Sitze schnell und einfach demontabel • Mit 3-Punktgurten integriert • CH-Konformitätsbeglaubigung 	MT 4701 M	1 Stück 1er-Sitz mit einem Sitzfuss	32 kg	2855.–
	MT 4702 M	2 Stück 1er-Sitz mit je einem Sitzfuss	64 kg	4315.–
	MT 4703 M	3 Stück 1er-Sitz mit je einem Sitzfuss	96 kg	5770.–
	MT 4705 M	Klapparmlehne		90.–
	MT 4706 M	Aufpreis Boden unterlegen		auf Anfrage



Klappbank WAG 1 mit Beckengurte <ul style="list-style-type: none"> • Bezüge: Kunstleder schwarz • Typengenehmigung KD-0038/06 		Einbau mit Sicht nach rückwärts		
	MT 1410 M	1er-Klappbank mit 1 Klapparmlehne	20 kg	2500.–
	MT 1411 M	2er-Klappbank mit 1 Klapparmlehne	38 kg	3260.–
	MT 1412 M	3er-Klappbank mit 1 Klapparmlehne	56 kg	4060.–
	MT 1413 M	Mehrpreis pro Klapparmlehne zu Klappbank Achtung: Je 1 Abgrenzung aussen links/rechts (gesetzliche Vorschrift)	2 kg	90.–



Vorführung		Vorführung auf dem Strassenverkehrsamt		
	MT 9901 O	Bestätigung Fahrzeugart		120.–
	MT 9902 O	Vorführung bis 3,5 Tonnen		480.–

M = Preise mit Montage / O = Preise ohne Montage
Preise exkl. MwSt | Änderungen vorbehalten

Lüftung | Innenleuchte | Fenstereinbau

	BESTELL-NR.		IN CHF
Lüftung	MT 3601 M	Hublüfter im Dach mit Acryl-Haube rauchgrau	1300.–
	MT 3601 O	Grösse im Licht 490x345 mm Höhe über Dach 60/140 mm	650.–
	MT 3611 M	Elektrischer Be- und Entlüfter mit Schalter beim Fahrer	1420.–
	MT 3611 O	Drehrosette innen Höhe über Dach 60 mm Drehzahl 2600 U/Min. Leistung 700 m3/Std.	615.–



Hublüfter



Elektrischer Be- und Entlüfter

Innenleuchte			Versenkt 2x15 W	Aufbau 2x15 W
MT 6001 M	Mit Schalter an der Leuchte			285.–
MT 6001 O				145.–
MT 6002 M	1 Leuchte Schalter bei Fahrer			505.–
MT 6012 M	1 Leuchte Schalter bei Fahrer (Fahrzeug mit Dachhimmel)		695.–	
MT 6003 M	2 Leuchten Schalter bei Fahrer			750.–
MT 6013 M	2 Leuchten Schalter bei Fahrer (Fahrzeug mit Dachhimmel)		1000.–	

Fenstereinbau

Inkl. Material

MT 6600 M	Angelieferte Scheibe inkl. Montagematerial einbauen	460.–
-----------	---	-------

Aufstiegstritt | Anhängervorrichtung

	BESTELL-NR.		IN CHF
Aufstiegstritt	MT 3701 M	Hecktritt «Standard 1-teilig»	460.–
	MT 3701 O	Träger verzinkt, Trittfläche Alu-Riffelblech 10 kg	375.–
	MT 3704 M	Mehrpreis Hecktritt «Sonderanfertigung»	200.–
	MT 3702 M	Hecktritt	790.–
	MT 3702 O	Typ Feuerwehr, mit Gitterrost und Rammgummi 15 kg	670.–
	MT 3802 M	Tritt zu seitlicher Schiebetür rechts	2320.–
	MT 3802 O	Lineartritt mit Elektro-Antrieb 25 kg	1795.–
	MT 3803 M	Mehrpreis bei 4x4 (Verbrennungsmotor)	180.–
	MT 3805 M	Mehrpreis für Schiebetür links (falls möglich)	280.–
	MT 3804 M	Mehrpreis für Elektrofahrzeug (falls technisch möglich und zugelassen)	510.–



Hecktritt



Hecktritt und Stossbalkenschutz



Tritt zur seitlichen Schiebetür

Anhängervorrichtung

Mit Anhängelast 3,5 Tonnen

MT 5611 M	Anhängervorrichtungen in verschiedenen Ausführungen	Preis auf Anfrage
-----------	--	-------------------

Ohne Stossstange mit integriertem Hecktritt



TGE | Kastenwagen/Combi

Aufstiegsleiter | Skiträger

	BESTELL-NR.		IN CHF
Aufstiegsleiter zu Dachträger	MT 5837 M	Montage an Hecktüre im Vollbad verzinkt	595.–



Skiträger

- Die überdeckte Hecktüre/ Heckklappe kann bei montiertem Skiträger nicht mehr geöffnet werden
- Demontabel

MT 5701 M	Skiträger über halbe Fahrzeugbreite für ca. 12 Paar Ski	2520.–
MT 5701 O	(mit Snowboard weniger) auf der Hecktüre links (rechts) mit Schluss- und Nummernbeleuchtung verzinkt	2320.–

Achtung: Eine Anhängervorrichtung mit Steckdose ist notwendig und vorhanden. Diese gehört nicht zu unserem Lieferumfang



M = Preise mit Montage / O = Preise ohne Montage
Preise exkl. MwSt | Änderungen vorbehalten

Bodenverkleidung | Stangenträger | Anhängervorrichtung

Bodenverkleidungen

Inkl. Bindeösen ausschneiden

BESTELL-NR.		PRITSCHENLÄNGE		IN CHF
		2700	3500	4300
MT 9001 M	Alu-Riffelblech 2/4 mm einteilig (zweiteilig ab 3300 mm) Gerippte oder glatte Seite oben	1340.–		
MT 9002 M			1605.–	
MT 9003 M				1905.–

Stangenträger verzinkt

Passend zu Werkspritsche

BESTELL-NR.		
MT 9202 M	Stirnwand vorne mit Gitter	825.–
MT 9202 O		670.–
MT 9205 M	Im Heck steckbar Eckpfosten aufgeschraubt	1090.–
MT 9205 O		725.–
MT 9206 M	Auf dem Dach bei Doppelkabine	625.–
MT 9206 O		460.–
MT 9208 M	Aufpreis für Stangenträger mit Sonderhöhe	200.–



Stangenträger mit Werkzeugkasten

Anhängervorrichtung

Mit Anhängelast 3,5 Tonnen
(ausser bei Radstand 3250 mm)Mit Änderung Nummernschild-
beleuchtung

MT 5611 M	Anhängervorrichtungen in verschiedenen Ausführungen	Preis auf Anfrage
-----------	--	-------------------

M = Preise mit Montage / O = Preise ohne Montage

Preise exkl. MwSt | Änderungen vorbehalten

Blachenverdeck | Stangenträger | Spoiler

Blachenverdeck

- Stahlrohrgestell verzinkt, fest montiert
- 5 Längsrohre demontabel
- Je 1 Einstecklatte seitlich
- Blache Polyplan, Farbe nach Wahl
- Lichtzug im Dach, alle Auflagen verstärkt
- Latten im Saum, aufrollbar
- Rückblickfenster in der Stirnwand
- Verschlüsse nach Wahl Schräglappen oder Zick-Zack

BESTELL-NR.		PRITSCHENLÄNGE		IN CHF
		2700	3500	4300
MT 9401 M	Normgrösse	4565.–		
MT 9402 M	Lichte Scheitelhöhe 1900 mm		5040.–	
MT 9403 M	Lichte Aussenhöhe 1780 mm Mit drittem Jochbogen ab Länge 3500 mm			6225.–
MT 947... M	Höhe nach Mass + oder – per 100 mm höher oder tiefer	65.–	105.–	140.–
MT 945... M	1 Paar Einstecklatten zusätzlich	205.–	330.–	375.–

	BESTELL-NR.		
Stangenträger Im Blachengestell	MT 9440 M	Stirnwand einseitig mit Latz in der Blache	365.–
	MT 9441 M	Stirnwand beidseitig mit 2 Lätzen in der Blache	645.–
	MT 9442 M	Steckbarer Träger hinten	395.–

Spoiler Auf Kabinendach	MT 9801 M	Farbe nach Wahl	1940.–
-----------------------------------	-----------	-----------------	--------



M = Preise mit Montage / O = Preise ohne Montage

Preise exkl. MwSt | Änderungen vorbehalten

Werkzeugkasten

	BESTELL-NR.	IN CHF
Werkzeugkasten Unter der Brücke	Aus Alu-Blech 2 mm Drehriegelverschlüsse für Vorhängeschloss Gummidichtung Holzboden Befestigungsblech rechts und links aussen	
	In folgenden Abmessungen (Variabel je nach Gegebenheit) Länge: 572 mm / Höhe: 371 mm / Tiefe: 335 mm Länge: 500 mm / Höhe: 295 mm / Tiefe: 280 mm	
	MT 9603 M	1120.–
	MT 9603 O	970.–

Achtung: Nicht möglich für Kippbrücken | Je nach Fahrzeugtyp/Montageort sind Abweichungen bei den oben definierten Kastengrössen möglich



Werkzeugkasten

Auf der Brücke

	Werkzeugkasten GG	
	<ul style="list-style-type: none"> • Rahmen aus Alu-Profilen. Verkleidung aus Stahlblech verzinkt. Deckel aus Aluminium-Riffelblech • Werkzeugkiste horizontal unterteilt mit Boden, 3-teilig einzeln herausnehmbar • Oben mit grossem Klappdeckel mit Gasdruckfeder und einem Schloss separat abschliessbar • Das untere Fach ist über eine Türe mit Schloss seitlich rechts und links zugänglich 	
	MT 9602 M	1960.–
	MT 9602 O	1825.–

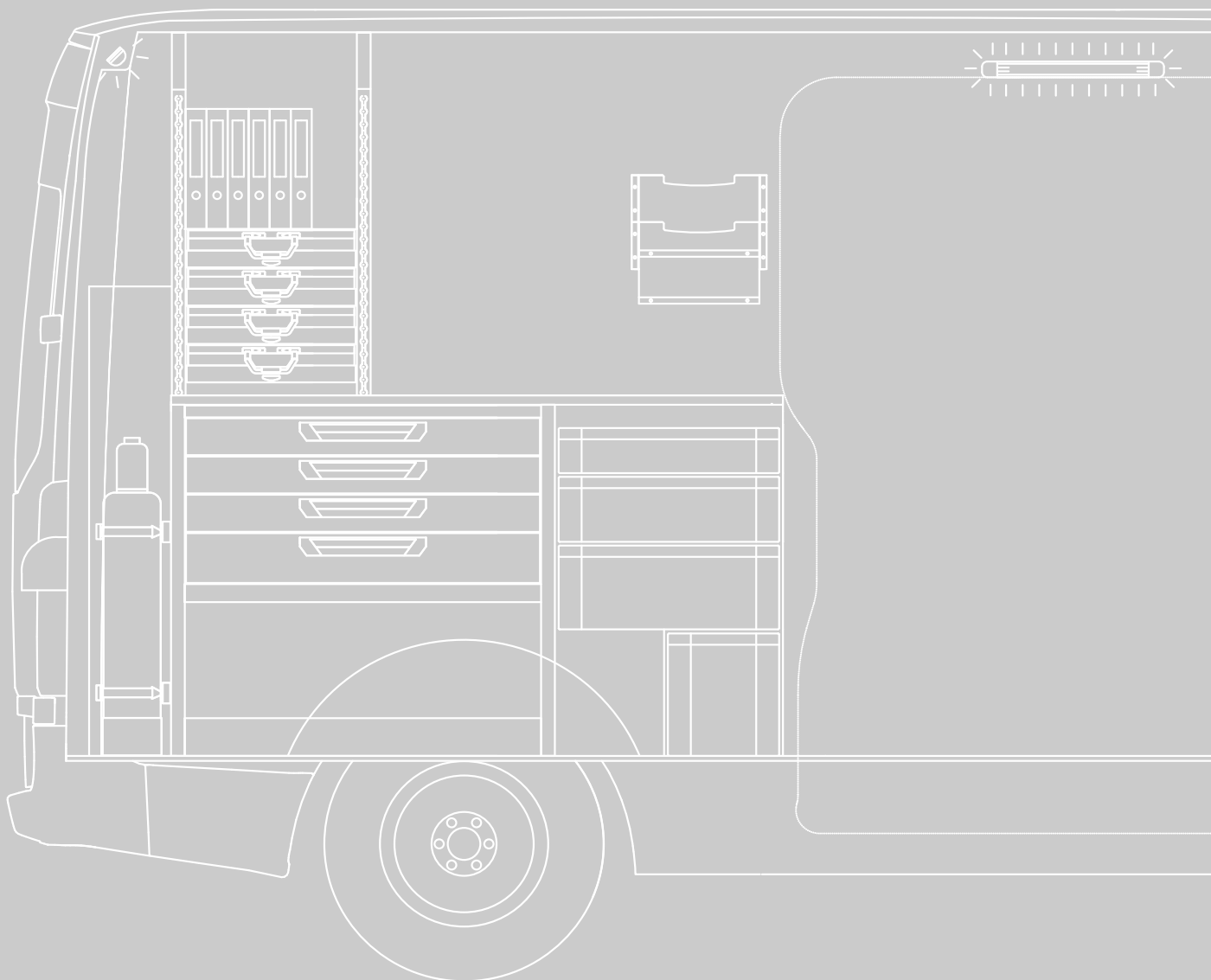


Sonderausbau

Geht nicht, gibt's nicht bei Waldspurger. Egal, ob Sie Passagiere vom Terminal zum Flugzeug chauffieren, einen Muldenlift für Ihr Feuerwehrauto benötigen oder gar ein rollendes Verkaufslokal: Wir passen jedes Fahrzeug Ihrem individuellen Bedürfnis an.

Beim Sonderausbau gilt unser Augenmerk der Nutzerfreundlichkeit und Robustheit. Das hat sich herumgesprochen. Unsere Lösungen sind innovativ und haben sich im Alltag x-fach bewährt.

waldspurger.ch | 044 743 80 40



Sonderausbau

Transport- und Verladeeinrichtung

Transporteinrichtung

- Glastransport
- Lastenträger seitlich
- Lastenträger vorn oder hinten



Seitliches Glasreiff aus Aluminium



Innenreiff für Glastransport aus Aluminium



Seitlicher Lastenträger zum Beispiel für den Transport von Türen



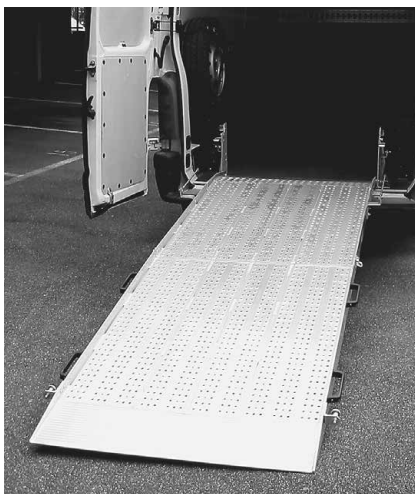
Ladegutsicherung für Essensbehälter



Transportrahmen für Milchkannen

Verladeeinrichtung

- Auffahrrampen
- Materiallift



Auffahrrampe



Materiallift



Materiallift

Sonderausbau

Werkstatt- und Servicefahrzeug

Einrichtung für Werkstatt- und Servicefahrzeug

Verlangen Sie unseren Katalog mit Preisliste

- Heizung / Sanitär
- Glaserei
- Service und Unterhalt
- Schreiner
- usw.



Sonderausbau

Gewerbe- und Privatfahrzeug

Sonderausbau für Gewerbe- und Privatfahrzeug

- Bürofahrzeuge
- Ausstellungsfahrzeuge
- Kleingewerbefahrzeuge
- Sanitätsfahrzeuge
- Bestattungsfahrzeuge
- Privatfahrzeuge
- usw.



Aussenstore



Mobile Sanität für Anlässe



Bestattungsfahrzeug



Mobile Fernsehproduktion



Pausenwagen auf Baustelle



Präsentations- und Verkaufsfahrzeug



Beförderung von VIP auf Flughafengelände



Kleidertransport



Krankentransport



Transport von Schnittblumen

Sonderausbau

Polizei- und Feuerwehrfahrzeug

Polizeifahrzeug

- Innenausbau
- Sonderbestuhlungen
- Mannschaftstransporter
- Polycarbonat-Verglasungen
- Vergitterungen
- Warnanlagen

Feuerwehrfahrzeug

- Mannschaftstransport
- Kommandofahrzeuge



Mobiler Zoll



Mannschaftstransporter mit Hubiboy



Polizeieinsatzfahrzeug mit Gefängniszelle



Demo-Einsatzfahrzeug



Leiterträger



Mannschaftstransporter mit Längsbänken



Mannschaftstransporter mit Längsbänken



Warnanlagen für Polizei oder Feuerwehr

Wichtige Informationen

Fahrzeugbestellung

Vermerk bei der Fahrzeugbestellung an den Importeur:

Lieferung an
Waldspurger AG
Industriestrasse 29
8962 Bergdietikon

Ihr Fahrzeug wird ohne zusätzliche Kosten direkt vom Importeur angeliefert.

Der Rücktransport erfolgt durch Sie.



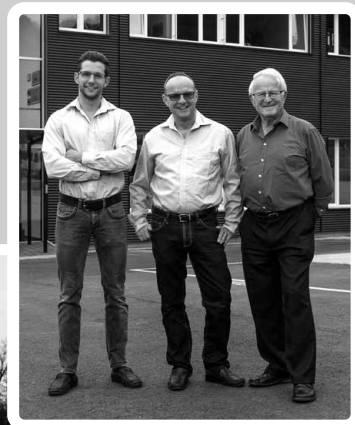
Kontakt

Wir sind jederzeit für Sie da

Profitieren Sie von unserer Erfahrung und lassen Sie sich bei der Fahrzeugbeschaffung beraten. In unserem Showroom zeigen wir Ihnen gerne weitere Ausstattungsoptionen.

Weitere Informationen finden Sie unter waldspurger.ch

Waldspurger AG |
Industriestrasse 29 | 8962 Bergdietikon
044 743 80 40 | info@waldspurger.ch
waldspurger.ch



Waldspurger – Fahrzeugausbau seit 1978

Das Familienunternehmen aus Bergdietikon hat sich mit Engagement, Stolz und viel Know-how dem Fahrzeugausbau verschrieben und das seit 1978. Kundinnen und Kunden wissen aus Erfahrung: Waldspurger hat für jedes Transportproblem die richtige Lösung; egal, ob es sich dabei um Passagiere handelt oder Waren.

In der Werkstatt in Bergdietikon bauen engagierte Mitarbeitende Personenwagen und Kleinbusse aus und um und machen sie zu Behindertentransportern, Schulbussen oder Kleinbussen für den Transport von grösseren Gruppen. Qualität, Sicherheit und die Wünsche der Kundinnen und Kunden stehen dabei im Fokus. Stark ist die Waldspurger AG auch im Aus- und Umbau von Lieferwagen, Werkstatt-, Service- und Pritschenfahrzeugen. Zudem rollen regelmässig Einzelanfertigungen für Feuerwehr und Polizei vom Hof.

Die Waldspurger AG unter der Leitung von Rolf Waldspurger beschäftigt 22 Mitarbeitende.

waldspurger.ch

