

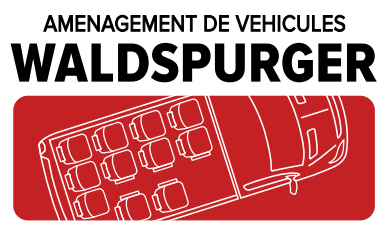
# TRANSPORT DE MATERIEL

Equipements complementaires

# MAN

TGE

## LISTE DES PRIX 2023



INNOVER PAR TRADITION

# Table des matières

|                                 |  |    |
|---------------------------------|--|----|
| <b>TGE</b>   Camionnette/Combi  | Revêtement du plancher   | 2  |
|                                 | Revêtement dans l'espace de chargement   | 3  |
|                                 | Protection anti-collision   Revêtement des passages de roue                        | 4  |
|                                 | Renforcement du seuil de la porte   Pare-chocs renforcé   Protection du chargement | 5  |
|                                 | Paroi de séparation   Renforcement de la paroi de séparation                       | 6  |
|                                 | Disposition spéciale des sièges   Contrôle technique                               | 7  |
|                                 | Aération   Luminaire d'intérieur   Fenêtres  | 8  |
|                                 | Marchepied   Dispositif d'attelage   | 9  |
|                                 | Echelle de montée   Porte-skis   | 10 |
| <b>TGE</b>   Véhicule à pont    | Revêtement du plancher   Porte-perches   Dispositif d'attelage                     | 11 |
|                                 | Support de bâche   Porte-perches   Spoiler   | 12 |
|                                 | Boîte à outils   | 13 |
| <b>Equipements spéciaux</b>     | Dispositifs de transport et de chargement  | 15 |
|                                 | Véhicules d'atelier et de service  | 16 |
|                                 | Véhicules de commerce et privé   | 17 |
|                                 | Véhicules de police et de pompiers   | 18 |
| <b>Informations importantes</b> | Commande de véhicules  | 19 |
| <b>Contact</b>                  | Contact  | 20 |

Edition Janvier 2023

# Revêtement du plancher

| REF.  |  | LONGUEUR ESPACE CHARGEMENT |        | EN CHF |
|---|--|----------------------------|--------|--------|
|   |  | 3450                       | 4300   | 4855   |
| <b>Revêtement du plancher</b>   |  |                            |        |        |
| <ul style="list-style-type: none"> <li>• Installé fixe dans l'espace de chargement</li> <li>• Plancher de véhicule d'origine avec traitement antirouille</li> <li>• Jointoyage SIKA</li> <li>• Fonds de plancher comme renforcement supplémentaire</li> <li>• Bordures en alu aux seuils des portes pour tous les planchers en bois</li> <li>• Caisson d'embarquement à la porte coulissante, sur demande, découpé ou recouvert. Merci d'indiquer cela lors de la commande</li> </ul> |  |                            |        |        |
| <b>Plancher en bois  </b>   |  |                            |        |        |
|   | Contre-plaqué résistant à l'eau bouillante                                     |                            |        |        |
| MT 0506 M   | Avec revêtement en résine  | 1170.-                     |        |        |
| MT 0506 O   | phénolique antidérapant   12 mm  | 860.-                      |        |        |
| MT 0507 M   |  |                            | 1505.- |        |
| MT 0507 O   |  |                            | 1045.- |        |
| MT 0508 M   |  |                            |        | 1570.- |
| MT 0508 O   |  |                            |        | 1090.- |
| <b>Plancher en alu  </b>  |  |                            |        |        |
|   | Tôle en alu striée 2/4 mm   d'une pièce (en deux parties, à partir de 3700 mm) |                            |        |        |
| MT 0512 M   | Surface nervurée ou lisse en haut  | 1670.-                     |        |        |
| MT 0512 O   |  | 1360.-                     |        |        |
| MT 0513 M   |  |                            | 2150.- |        |
| MT 0513 O   |  |                            | 1680.- |        |
| MT 0514 M   |  |                            |        | 2255.- |
| MT 0514 O   |  |                            |        | 1770.- |
| <b>Plancher PVC  </b>   |  |                            |        |        |
|   | Bois contreplaqué 15 mm  |                            |        |        |
| MT 0522 M   | Surface antiglisse   lisse   gris  | 1915.-                     |        |        |
| MT 0523 M   |  |                            | 2400.- |        |
| MT 0524 M   |  |                            |        | 2470   |
| <b>Tapis caoutchouc  </b>   |  |                            |        |        |
|   | Bois contreplaqué 15 mm  |                            |        |        |
| MT 0591 M   | Effet antiglisse renforcé pour transports spéciaux   finement côtelé           | 1935.-                     |        |        |
| MT 0592 M   |  |                            | 2430.- |        |
| MT 0593 M   |  |                            |        | 2505.- |
| <b>Coût supplémentaire Revêtement du plancher   Supplément de prix si le véhicule est livré d'usine avec des sièges</b>   |  |                            |        |        |
| MT 0600 M   | Pour 3 places assises dans le compartiment passagers                           |                            |        | 280.-  |
| MT 0601 M   | Pour 6 places assises dans le compartiment passagers                           |                            |        | 360.-  |
| <b>Plancher d'origine</b>   |  |                            |        |        |
| MT 0581 M   | Retirer et éliminer les plaques de plancher                                    | 95.-                       |        |        |
| MT 0582 M   |  |                            | 100.-  |        |
| MT 0583 M   |  |                            |        | 110.-  |
| MT 0584 M   | Couvrir le caisson d'embarquement latéral                                      | 450.-                      | 450.-  | 450.-  |
| MT 0586 M   | Jointoyage tout autour   | 230.-                      |        |        |
| MT 0587 M   |  |                            | 265.-  |        |
| MT 0588 M   |  |                            |        | 285.-  |

M = Prix avec montage / O = Prix hors montage

Prix hors TVA | Sous réserve de modifications

## Revêtement dans l'espace de chargement

| REF.      |   | LONGUEUR ESPACE CHARGEMENT |        | EN CHF |
|-----------|---|----------------------------|--------|--------|
|           |   | 3450                       | 4300   | 4855   |
| MT 1502 M | <b>Tôle d'aluminium 1,5 mm   lisse</b><br>Avec revêtement de la porte | 1325.-                     |        |        |
| MT 1503 M |   |                            | 1550.- |        |
| MT 1504 M |   |                            |        | 1595.- |
| MT 1506 M | <b>Contre-plaqué 5 mm   nature</b><br>Avec revêtement de la porte     | 1130.-                     |        |        |
| MT 1507 M |   |                            | 1310.- |        |
| MT 1508 M |   |                            |        | 1340.- |

Y compris protection antirouille au Dinitrol dans les parties revêtues

|           |   |        |        |        |
|-----------|---|--------|--------|--------|
|           | <b>Tôle d'aluminium 1,5 mm   lisse</b>  |        |        |        |
| MT 1511 M | H2   1626/1726  | 1920.- |        |        |
| MT 1512 M | H3   1861/1961  | 2085.- |        |        |
| MT 1513 M | H3   1861/1961  |        | 2620.- |        |
| MT 1514 M | H4   2089/2189  |        | 2785.- |        |
| MT 1515 M | H4   2089/2189  |        |        | 2865.- |
|           | <b>Contre-plaqué 5 mm   nature</b>  |        |        |        |
| MT 1521 M | H2   1626/1726  | 1555.- |        |        |
| MT 1522 M | H3   1861/1961  | 1720.- |        |        |
| MT 1523 M | H3   1861/1961  |        | 2145.- |        |
| MT 1524 M | H4   2089/2189  |        | 2310.- |        |
| MT 1525 M | H4   2089/2189  |        |        | 2145.- |
| MT 1531 M | Supplément pour 2 panneaux de porte arrière en haut (si le véhicule est livré d'usine sans vitrage) |        |        | 210.-  |

Y compris protection antirouille au Dinitrol dans les parties revêtues



# Protection anti-collision | Revêtement des passages de roue

## Protection anti-collision dans l'espace de chargement



| REF.      |   | LONGUEUR ESPACE CHARGEMENT |        |             |
|-----------|---|----------------------------|--------|-------------|
|           |   | 3450                       | 4300   | EN CHF 4855 |
|           | <b>Lattes en bois dur  </b><br>100x19 mm   raboté   |                            |        |             |
| MT 2002 M | 1 latte   toute la longueur   | 195.-                      |        |             |
| MT 2003 M |   |                            | 230.-  |             |
| MT 2004 M |   |                            |        | 270.-       |
| MT 2006 M | 1 latte   jusqu'à la porte coulissante  | 160.-                      |        |             |
| MT 2007 M |   |                            | 195.-  |             |
| MT 2008 M |   |                            |        | 230.-       |
| MT 2010 M | 1 latte   sur la paroi de séparation  | 160.-                      | 160.-  | 160.-       |
|           | <b>Revêtement tout autour  </b><br>Tôle d'aluminium striée ou tôle d'aluminium 3 mm   lisse |                            |        |             |
| MT 1002 M | Parois latérales, portes, passages de roue  | 1100.-                     |        |             |
| MT 1003 M | paroi de séparation   hauteur 200-250 mm à partir du plancher                               |                            | 1220.- |             |
| MT 1004 M |   |                            |        | 1254.-      |

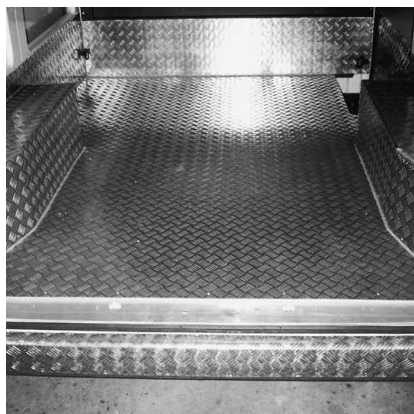
## Revêtement des passages de roue

Forme cubique

|           |                               |           |       |
|-----------|-------------------------------|-----------|-------|
| MT 1101 M | Contre-plaqué 12 ou 15 mm     | PAR PAIRE | 580.- |
| MT 1102 M | Tôle en alu striée 2/4 mm     | PAR PAIRE | 870.- |
| MT 1103 M | Tôle d'aluminium 3 mm   lisse | PAR PAIRE | 870.- |



Plancher en tôle d'aluminium striée d'une pièce | Passage de roue de forme cubique avec bord | Revêtement des parois latérales en bas



Revêtements tout autour | Passage de roue spécial | Seuil de porte à l'arrière au lieu d'un élément plastique | Pare-chocs renforcé



Plancher en tôle d'aluminium striée d'une pièce | Passage de roue de forme cubique | Revêtement des parois latérales en bas | Lattes en bois dur en haut

M = Prix avec montage / O = Prix hors montage

Prix hors TVA | Sous réserve de modifications

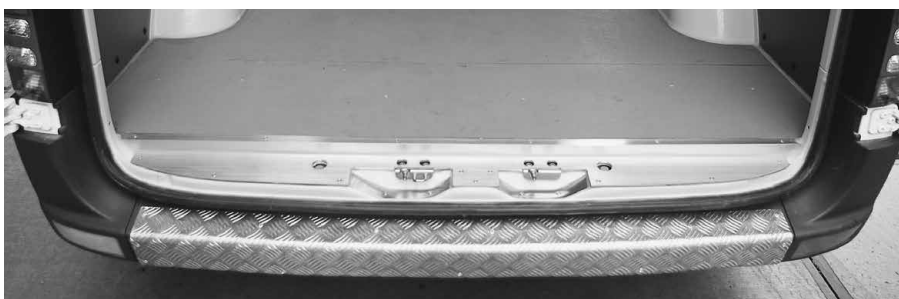
# Renforcement du seuil de la porte | Pare-chocs renforcé | Protection du chargement

|  | REF.      |  | EN CHF          |
|--|-----------|--|-----------------|
| <b>Renforcement du seuil de la porte</b> |           | <b>Tôle en alu striée ou alu lisse</b>                         |                 |
|  | MT 0601 M | Porte-coulissante en bas                                       | PAR PIECE 285.– |
|  | MT 0602 M | Seuil de porte à l'arrière   à la place d'un élément plastique | PAR PIECE 255.– |

|   |           | <b>Tôle en alu striée 2/4 mm</b>                       |                 |
|---|-----------|--|-----------------|
| <b>Pare-chocs renforcé</b><br>A l'arrière | MT 0603 M | Véhicule sans capteurs de stationnement                | PAR PIECE 310.– |
|   | MT 0604 M | Véhicule avec capteurs de stationnement                | PAR PIECE 395.– |
|   | MT 0605 M | Marchepied arrière d'origine   Revêtement de la marche | PAR PIECE 275.– |



Revêtement de la marche



Seuil de porte à l'arrière au lieu d'un élément plastique et pare-chocs renforcé

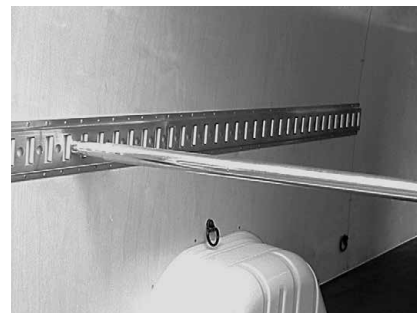
|                                 |           |   |           |       |
|---------------------------------|-----------|---|-----------|-------|
| <b>Protection du chargement</b> | MT 2511 M | <b>Rails d'ancrage Airline</b><br>Semi-circulaire   monté fixe   avec renforcements dans les parois latérales | PAR METRE | 130.– |
|                                 |           | <b>Rails d'ancrage Airline dans le plancher</b>   | PAR METRE |       |
|                                 | MT 2512 M | Version légère   montage encastré   Uniquement en combinaison avec notre plancher en bois > page 13           |           | 175.– |
|                                 | MT 2513 M | Version lourde   semi-encastrés   Uniquement en combinaison avec notre plancher en bois > page 13             |           | 295.– |
|                                 | MT 2505 M | <b>Anneaux légers rabattables</b>   | PAR PIECE | 20.–  |
|                                 | MT 2506 M | <b>Anneau de fixation avec creux</b>   encastré dans le plancher  | PAR PIECE | 130.– |
|                                 | MT 2513 O | <b>Sangles d'arrimage Airline bleu</b>   Longueur 3,5 mètres  | PAR PIECE | 40.–  |
|                                 | MT 2514 O | <b>Sangles d'arrimage Airline orange</b>   Longueur 5 mètres  | PAR PIECE | 45.–  |
|                                 | MT 2504 M | <b>Barre télescopique</b>   sur mesure  | PAR PIECE | 175.– |



Sangle d'arrimage Airline avec barre de blocage télescopique



Protection du chargement



Barre télescopique

**M** = Prix avec montage / **O** = Prix hors montage  
Prix hors TVA | Sous réserve de modifications

# Paroi de séparation | Renforcement de la paroi de séparation

| REF.      |   | EN CHF      |
|-----------|---|-------------|
|           |   | <b>TOUS</b> |
|           | <b>Paroi de séparation B (Pour camionnette)  </b><br>Grille de séparation   fermée ou avec passage            |             |
| MT 0111 M | Entre le conducteur et l'espace de chargement ou derrière les sièges dans l'espace de chargement              | 1570.-      |
| MT 0111 O |   | 1495.-      |
| MT 0116 M | Supplément de prix version démontable   | 280.-       |
|           | <b>Paroi de séparation C (Pour camionnette)  </b> panneau de bois 19 mm   sans fenêtre   fermant complètement |             |
| MT 0113 M | Entre le conducteur et l'espace de chargement ou derrière les sièges dans l'espace de chargement              | 1630.-      |
|           |   | 255.-       |
| MT 0166 M | Supplément pour fenêtre dans la paroi de séparation   | 230.-       |

## Renforcement de la paroi de séparation

Assorti à la paroi de séparation d'origine, dans la partie inférieure

|           |  |       |
|-----------|--|-------|
| MT 0115 M | Bois contre-plaqué au phénol                 | 240.- |
| MT 0116 M | Tôle en alu striée ou tôle d'aluminium lisse | 295.- |



Paroi de séparation type A spécial



Paroi de séparation type A grillagée



Paroi de séparation type B avec passage



Paroi de séparation type B avec protection du chargement



Paroi de séparation type C avec fenêtre



Renforcement de la paroi de séparation en tôle d'aluminium striée

**M** = Prix avec montage / **O** = Prix hors montage  
Prix hors TVA | Sous réserve de modifications

## Disposition spéciale des sièges | Contrôle technique

| REF.      |   |       | EN CHF      |
|-----------|---|-------|-------------|
|           | <b>Tissu d'origine ou similicuir</b>                  |       |             |
| MT 4701 M | 1 siège pour 1 personne avec un pied de siège         | 38 kg | 2855.–      |
| MT 4702 M | 2 sièges pour 1 personne avec un pied de siège chacun | 57 kg | 4315.–      |
| MT 4703 M | 3 sièges pour 1 personne avec un pied de siège chacun | 86 kg | 5770.–      |
| MT 4705 M | Accoudoir rabattable                                  |       | 90.–        |
| MT 4706 M | Supplément de prix pour calage du plancher            |       | sur demande |

### Linea avec Rail-In

- Longueur du rail d'ancrage de siège 1000 mm
- Rail d'ancrage de siège en saillie
- Siège rapidement et facilement démontable
- Avec ceinture à 3 points intégrée
- Attestation de conformité CH



### Banquette rabattable WAG 1 avec ceinture ventrale

- Revêtements: Similicuir noir
- Homologation KD-0038/06

|           | <b>Installation contre le sens de la marche</b>  |       |        |
|-----------|--|-------|--------|
| MT 1410 M | Banquette rabattable pour 1 personne avec 1 accoudoir rabattable   | 20 kg | 2405.– |
| MT 1411 M | Banquette rabattable pour 2 personnes avec 1 accoudoir rabattable  | 38 kg | 3070.– |
| MT 1412 M | Banquette rabattable pour 3 personnes avec 1 accoudoir rabattable  | 56 kg | 3735.– |
| MT 1413 M | Supplément pour accoudoir rabattable assorti à la banquette rabattable<br><b>Attention:</b> une délimitation au bord à gauche/droite (prescrit par la loi) | 2 kg  | 90.–   |



### Contrôle technique

|           | <b>Contrôle technique à l'Office de la circulation routière</b> |       |
|-----------|---|-------|
| MT 9901 O | Confirmation du type de véhicule                                | 120.– |
| MT 9902 O | Contrôle technique jusqu'à 3,5 tonnes                           | 480.– |

M = Prix avec montage / O = Prix hors montage  
Prix hors TVA | Sous réserve de modifications



## Aération | Luminaire d'intérieur | Fenêtres

|                 | REF.      |   | EN CHF |
|-----------------|-----------|---|--------|
| <b>Aération</b> | MT 3601 M | <b>Lucarne d'aération dans le toit</b>   avec capot acrylique   gris fumé   dimensions intérieures 490x345 mm   hauteur au-dessus du toit 60/140 mm   | 1300.- |
|                 | MT 3601 O |   | 650.-  |
|                 | MT 3611 M | <b>Aération électrique</b>   avec interrupteur auprès du conducteur   Rosace tournante à l'intérieur   hauteur au-dessus du toit 60 mm   Nombre de tours 2600 t/min.   puissance 700 m3/heure | 1420.- |
|                 | MT 3611 O |   | 615.-  |



Lucarne d'aération



Aération électrique

| <b>Luminaire d'intérieur</b> |           |   | Encastré | Apparent |
|------------------------------|-----------|---|----------|----------|
|                              |           |   | 2x15 W   | 2x15 W   |
|                              | MT 6001 M | Avec interrupteur au luminaire  |          | 285.-    |
|                              | MT 6001 O |   |          | 145.-    |
|                              | MT 6002 M | 1 luminaire   interrupteur près du conducteur                               |          | 505.-    |
|                              | MT 6012 M | 1 luminaire   interrupteur près du conducteur (véhicule avec ciel de toit)  | 695.-    |          |
|                              | MT 6003 M | 2 luminaires   interrupteur près du conducteur                              |          | 750.-    |
|                              | MT 6013 M | 2 luminaires   interrupteur près du conducteur (véhicule avec ciel de toit) | 1000.-   |          |

|                 |           |  |       |
|-----------------|-----------|--|-------|
| <b>Fenêtres</b> | MT 6600 M | Installer les vitres livrées, matériel de montage inclus | 460.- |
|-----------------|-----------|--|-------|

Matériel y compris

## Marchepied | Dispositif d'attelage

|                   | REF.      |  | EN CHF          |
|-------------------|-----------|--|-----------------|
| <b>Marchepied</b> | MT 3701 M | <b>Marchepied arrière «Standard en 1 pièce»</b>                                      | 460.–           |
|                   | MT 3701 O | Support galvanisé, marche en tôle d'aluminium striée                                 | 10 kg<br>375.–  |
|                   | MT 3704 M | Supplément de prix marche-pied arrière «exécution spéciale»                          | 200.–           |
|                   | MT 3702 M | <b>Marchepied arrière</b>  | 790.–           |
|                   | MT 3702 O | Type pompiers, avec grille galvanisée et montant en caoutchouc                       | 15 kg<br>670.–  |
|                   | MT 3802 M | <b>Marche pour la porte coulissante latérale à droite</b>                            | 2320.–          |
|                   | MT 3802 O | Marchepied linéaire avec entraînement électrique                                     | 25 kg<br>1795.– |
|                   | MT 3803 M | Supplément pour 4x4 (Moteur à combustion)  | 180.–           |
|                   | MT 3805 M | Supplément de prix pour porte coulissante à gauche (si possible)                     | 280.–           |
|                   | MT 3804 M | Supplément de prix pour véhicule électrique (si techniquement possible et homologué) | 510.–           |



Marchepied arrière



Marchepied arrière et pare-chocs renforcé



Marche vers la porte coulissante latérale

### Dispositif d'attelage

Capacité de remorquage 3,5 tonnes

Sans pare-chocs, avec  
marchepied arrière intégré

|           |   |                  |
|-----------|---|------------------|
| MT 5611 M | <b>Dispositifs d'attelage en différentes versions</b> | Prix sur demande |
|-----------|---|------------------|



**M** = Prix avec montage / **O** = Prix hors montage

Prix hors TVA | Sous réserve de modifications

## Echelle de montée | Porte-skis

|   | REF.      |   | EN CHF |
|---|-----------|---|--------|
| <b>Echelle de montée pour porte-charges</b> | MT 5837 M | Montage sur porte arrière   galvanisé en bain complet | 595.–  |



|                   |           |   |        |
|-------------------|-----------|---|--------|
| <b>Porte-skis</b> | MT 5701 M | <b>Porte-skis sur la moitié de la largeur du véhicule   pour environ 12 paires de skis   (moins, si c'est pour des snowboards)   sur la porte arrière gauche (droite)   avec feux arrière et éclairage de la plaque   galvanisé</b> | 2520.– |
|                   | MT 5701 O |   | 2320.– |

- La porte arrière (hayon) recouverte ne peut plus être ouverte une fois le porte-skis monté
- Démontable

**Attention:** Un dispositif d'attelage avec prise électrique est nécessaire et doit être disponible. Cela ne fait pas partie de l'étendue de nos prestations.



**M** = Prix avec montage / **O** = Prix hors montage  
 Prix hors TVA | Sous réserve de modifications

TGE | Véhicule à pont

# Revêtement du plancher | Porte-perches | Dispositif d'attelage

## Revêtement du plancher

Y compris découpe des anneaux de fixation

| REF.      |   | LONGUEUR DU PONT |        |        | EN CHF |
|-----------|---|------------------|--------|--------|--------|
|           |   | 2700             | 3500   | 4300   |        |
| MT 9001 M | <b>Tôle en alu striée 2/4 mm</b>   d'une pièce (en deux parties, à partir de 3300 mm)   Surface nervurée ou lisse en haut | 1340.-           |        |        |        |
| MT 9002 M |   |                  | 1605.- |        |        |
| MT 9003 M |   |                  |        | 1905.- |        |

## Porte-perches galvanisé

Assorti au pont d'origine

| REF.      |   |        |
|-----------|---|--------|
| MT 9202 M | <b>Paroi frontale à l'avant</b>   avec grille             | 825.-  |
| MT 9202 O |   | 670.-  |
| MT 9205 M | <b>A l'arrière</b>   enfichable   montant angulaire vissé | 1090.- |
| MT 9205 O |   | 725.-  |
| MT 9206 M | <b>Sur le toit</b>   au-dessus de la cabine double        | 625.-  |
| MT 9206 O |   | 460.-  |
| MT 9208 M | Supplément pour porte-perches avec une hauteur spéciale   | 200.-  |



Porte-perches avec boîte à outils

## Dispositif d'attelage

Capacité de remorquage 3,5 tonnes (sauf pour empattement de 3250 mm)

Avec modification de l'éclairage de la plaque d'immatriculation

|           |   |                  |
|-----------|---|------------------|
| MT 5611 M | <b>Dispositifs d'attelage en différentes versions</b> | Prix sur demande |
|-----------|---|------------------|

**M** = Prix avec montage / **O** = Prix hors montage

Prix hors TVA | Sous réserve de modifications

## TGE | Véhicule à pont

# Support de bâche | Porte-perches | Spoiler

### Support de bâche

- Armature en tubes d'acier galvanisé, montée fixe
- 5 tubes longitudinaux démontables
- 1 latte à insérer de chaque côté
- Bâche en polyplan, couleur au choix
- Toit translucide, tous les supports renforcés
- Lattes dans l'ourlet, enroulables
- Fenêtre pour vue arrière dans la paroi frontale
- Fermetures au choix avec languettes en biais ou zig zag

| REF.        |  | LONGUEUR DU PONT EN CHF |        |        |
|-------------|--|-------------------------|--------|--------|
|             |  | 2700                    | 3500   | 4300   |
| MT 9401 M   | <b>Taille standard</b>   | 4565.–                  | 5040.– | 6225.– |
| MT 9402 M   | Hauteur libre au centre 1900 mm  |                         |        |        |
| MT 9403 M   | Hauteur libre au bord 1780 mm<br>Avec un troisième arc de support à partir d'une longueur de 3500 mm |                         |        |        |
| MT 947... M | <b>Hauteur sur mesure</b><br>+ ou – haut ou bas, par pas de 100 mm                                   | 65.–                    | 105.–  | 140.–  |
| MT 945... M | 1 paire supplémentaire de lattes à insérer   | 205.–                   | 330.–  | 375.–  |

|  | REF.      |  |       |
|--|-----------|--|-------|
| <b>Porte-perches</b><br>Dans le support de bâche | MT 9440 M | <b>Paroi frontale d'un côté</b>   avec languette dans la bâche         | 365.– |
|  | MT 9441 M | <b>Paroi frontale des deux côtés</b>   avec 2 languettes dans la bâche | 645.– |
|  | MT 9442 M | <b>Support à enficher à l'arrière</b>                                  | 395.– |

|  |           |                  |        |
|--|-----------|------------------|--------|
| <b>Spoiler</b><br>Sur le toit de la cabine | MT 9801 M | Couleur au choix | 1940.– |
|--|-----------|------------------|--------|



**M** = Prix avec montage / **O** = Prix hors montage

Prix hors TVA | Sous réserve de modifications

## TGE | Véhicule à pont

# Boîte à outils

| REF.                                  |   | EN CHF |
|---------------------------------------|---|--------|
| <b>Boîte à outils</b><br>Sous le pont | <b>En tôle d'aluminium 2 mm</b>   serrures à loquet rotatif pour cadenas   joint en caoutchouc   plancher en bois   tôle de fixation à droite et à gauche                                     |        |
|                                       | <b>Dans les dimensions suivantes (variable selon les circonstances)</b><br>Longueur: 572 mm / Hauteur: 371 mm / Profondeur: 335 mm<br>Longueur: 500 mm / Hauteur: 295 mm / Profondeur: 280 mm |        |
| MT 9603 M                             | <b>Boîte à outils en aluminium</b>  | 1120.– |
| MT 9603 O                             |   | 970.–  |

**Attention:** Pas possible pour les ponts basculants | Selon le type de véhicule/lieu de montage, les dimensions des boîtiers susmentionnés peuvent varier



|                                      |  |        |
|--------------------------------------|--|--------|
| <b>Boîte à outils</b><br>Sur le pont | <b>Boîte à outils GG</b>   |        |
|                                      | <ul style="list-style-type: none"> <li>• Cadre en profilés d'aluminium. Revêtement en tôle d'acier galvanisée. Couvercle en tôle d'alu striée</li> <li>• Boîte à outils compartimentée horizontalement avec fond, en trois parties, pouvant être sorties individuellement</li> <li>• En haut, avec grand couvercle rabattable avec ressort à gaz et fermoir à cadenas séparé</li> <li>• Le compartiment de rangement inférieur est accessible par une porte avec fermoir à droite et à gauche</li> </ul> |        |
| MT 9602 M                            | Longueur: 1700 mm / Hauteur: 798 mm /  | 1960.– |
| MT 9602 O                            | Profondeur: 666 mm / <b>50 kg</b>  | 1825.– |



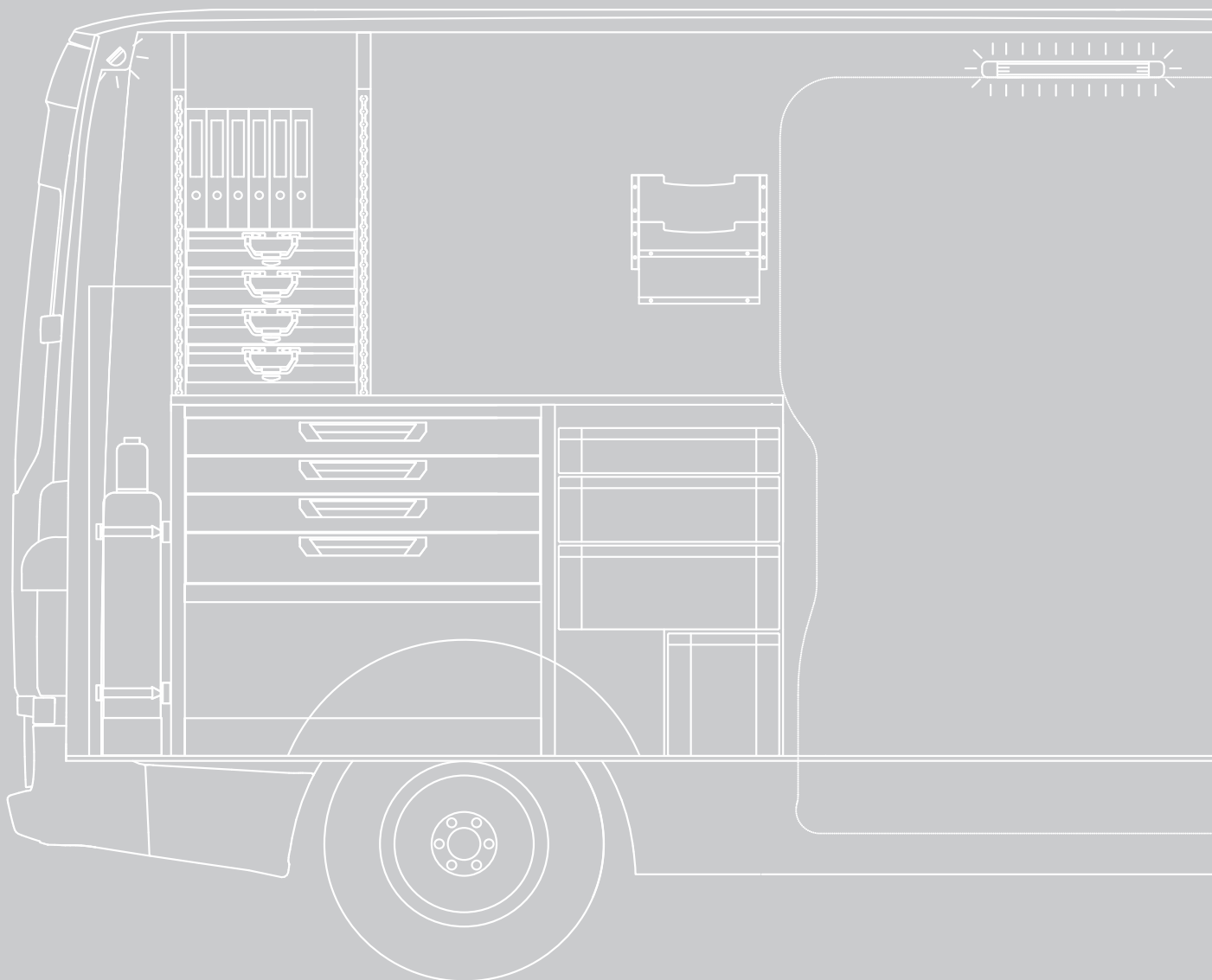
**M = Prix avec montage / O = Prix hors montage**  
Prix hors TVA | Sous réserve de modifications

# Equipements spéciaux

**Le mot «impossible» ne fait pas partie du vocabulaire de Waldspurger. Que vous souhaitiez conduire des passagers à l'aéroport ou que vous ayez besoin d'un lève-benne pour un véhicule de pompiers ou d'un local de vente mobile: nous adaptons chaque véhicule à vos besoins individuels.**

**Quel que soit l'aménagement spécial désiré, notre préoccupation principale est la facilité d'utilisation au quotidien et la robustesse de la construction. La réputation de Waldspurger n'est plus à faire. Nos solutions innovantes ont fait leurs preuves dans la pratique.**

**waldspurger.ch | 044 743 80 40**



## Equipements spéciaux

# Dispositifs de transport et de chargement

### Dispositifs de transport

- Transport de verre
- Porte-charge latéral
- Porte-charge à l'avant ou à l'arrière



Porte-verre latéral en aluminium



Porte-verre intérieur en aluminium



Porte-charge latéral, p.ex. pour le transport de portes



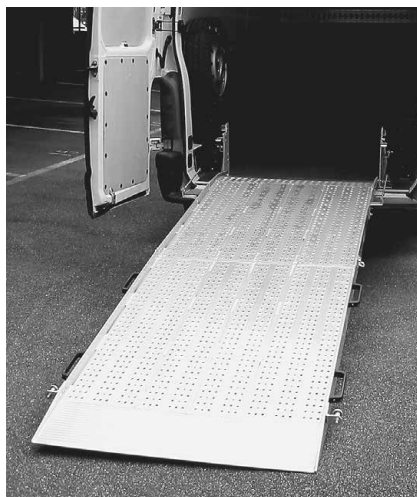
Protection du chargement pour conteneurs d'aliments



Cadre de transport pour bidons à lait

### Dispositifs de chargement

- Rampes d'accès
- Elévateur de charge



Rampes d'accès



Elévateur de charge



Elévateur de charge



## Equipements spéciaux

# Véhicules d'atelier et de service

### Equipement pour véhicules d'atelier et de service

Commandez notre catalogue avec la liste des prix

- Chauffage / sanitaire
- Verrerie
- Service et entretien
- Menuisier
- etc.



## Equipements spéciaux

# Véhicules de commerce et privé

### Equipements spéciaux pour véhicules de commerce et privé

- Véhicules de bureau
- Véhicules d'exposition
- Véhicules pour petites entreprises
- Véhicules sanitaires
- Véhicules funéraires
- Véhicules privés
- etc.



Store extérieur



Service sanitaire mobile pour manifestations



Véhicule funéraire



Production télévision mobile



Véhicule salle de repos sur chantier



Véhicule de présentation et de commerce ambulante



Transport de passagers VIP dans le périmètre de l'aéroport



Transport de vêtements



Transport de malades



Transport de fleurs coupées

## Equipements spéciaux

# Véhicules de police et de pompiers

### Véhicule de police

- Aménagement intérieur
- Dispositions spéciales des sièges
- Véhicule de transport d'équipe
- Vitrage en polycarbonate
- Grilles de protection
- Dispositifs d'alerte

### Véhicule de pompiers

- Véhicule de transport d'équipe
- Véhicules de commandement



Douane mobile



Véhicule de transport d'équipe avec Hubiboy



Véhicule d'intervention de police avec cellule de prison



Véhicule d'intervention pour manifestations



Porte-échelles



Véhicule de transport d'équipe avec banquettes longitudinales



Véhicule de transport d'équipe avec banquettes longitudinales



Dispositifs d'alerte pour police ou pompiers

# Informations importantes

## Commande de véhicules

A mentionner lors de la commande du véhicule auprès de l'importateur:

Livraison à  
Waldspurger SA  
Industriestrasse 29  
8962 Bergdietikon

L'importateur nous livre le véhicule directement, sans frais supplémentaires.

Le transport de retour est pris en charge par vous-même.



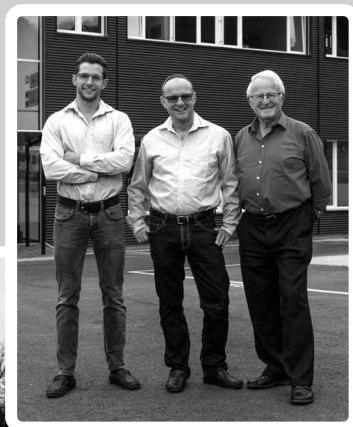
# Contact

## Nous sommes là pour vous!

Profitez de notre savoir-faire et laissez-nous vous conseiller avant l'achat de votre véhicule. Nous nous faisons un plaisir de vous accueillir dans notre salle d'exposition et de vous présenter un grand choix d'options d'aménagement.

**Vous obtenez des informations complémentaires sur [waldspurger.ch](http://waldspurger.ch)**

Waldspurger SA  
Industriestrasse 29 | 8962 Bergdietikon  
044 743 80 40 | [info@waldspurger.ch](mailto:info@waldspurger.ch)  
[waldspurger.ch](http://waldspurger.ch)



**TROIS  
GENERATIONS  
D'EXPERIENCE  
DANS L'AME-  
NAGEMENT DE  
VEHICULES**



## Waldspurger – Aménagement de véhicules depuis 1978

L'entreprise familiale de Bergdietikon se consacre avec engagement, fierté et une grande compétence professionnelle à l'aménagement de véhicules. Et ce, depuis 1978. Nos clientes et clients savent par expérience: Waldspurger a une solution à chaque problème de transport. Qu'il s'agisse de transporter de la marchandise ou des personnes!

Nous aménageons des voitures de livraison, des véhicules d'atelier et de service, des véhicules à pont ainsi que des minibus et bus scolaires. De plus, nous effectuons régulièrement des aménagements sur mesure pour le transport de personnes à mobilité réduite ainsi que pour les véhicules de pompiers et de police.

L'entreprise Waldspurger SA sous la direction de Rolf Waldspurger emploie 20 collaborateurs.

[waldspurger.ch](http://waldspurger.ch)

